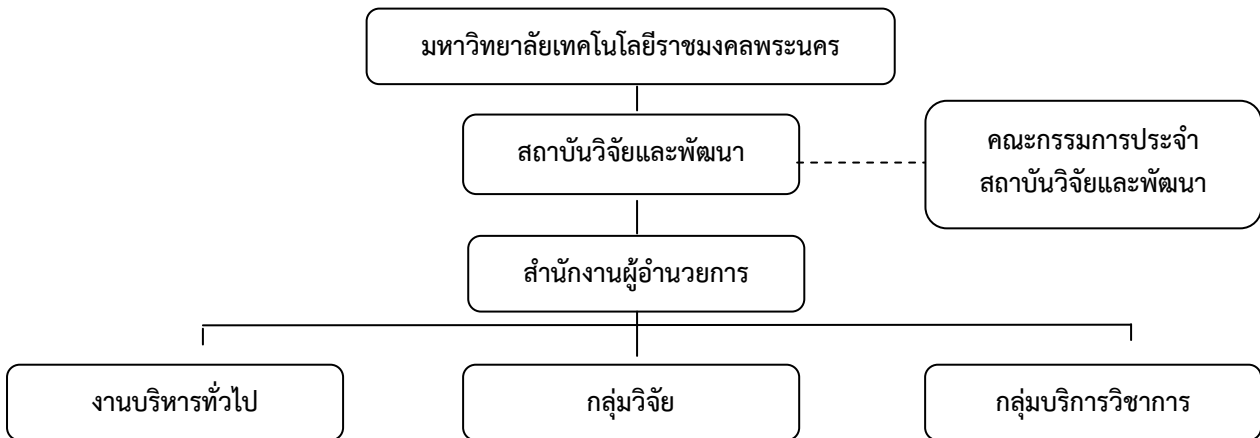


โครงสร้างการแบ่งส่วนราชการของสถาบันวิจัยและพัฒนา



1. งานสารบรรณ

2. งานธุรการ

- 2.1 งานเลขานุการ
- 2.2 งานประชุม
- 2.3 งานประชาสัมพันธ์
- 2.4 งานอาคารสถานที่
- 2.5 งานยานพาหนะ

3. งานบุคลากร

4. งานพัสดุ ครุภัณฑ์

5. งานงบประมาณ

- 5.1 งานแผนและงบประมาณ
- 5.2 งานติดตามประเมินผลและรายงาน
- 5.3 งานรายงานประจำปี

6. งานการเงินและบัญชี

7. งานประกันคุณภาพภายใน ภายนอก

- 7.1 งานประกันคุณภาพระดับสถาบัน
- 7.2 งานประกันคุณภาพระดับมหาวิทยาลัย
- 7.3 งานบริหารความเสี่ยง
- 7.4 งานการจัดการความรู้

1. งานประสานงานวิจัย

- 1.1 งานนโยบายและแผนงานวิจัย
- 1.2 งานงบประมาณวิจัย
- 1.3 งานทำสัญญาเงินทุนอุดหนุนวิจัย
- 1.4 งานรายงานความก้าวหน้างานวิจัย
- 1.5 งานติดตามประเมินผลงานวิจัย
- 1.6 งานประสานแหล่งทุนวิจัย
- 1.7 งานเครือข่ายวิจัย
- 1.8 งานกองทุนวิจัย
- 1.9 งานรวบรวมข้อมูลตัวชี้วัดด้านวิจัย

2. งานเผยแพร่และถ่ายทอดเทคโนโลยี

- 2.1 งานวารสารวิชาการและวิจัย
- 2.2 งานเอกสารและซีดีเผยแพร่
- 2.3 งานจัดนิทรรศการวิจัย
- 2.4 งานประชุมสัมมนาวิชาการ
- 2.5 งานนำเสนอผลงานวิจัยในต่างประเทศ
- 2.6 งานทรัพย์สินทางปัญญา

3. งานพัฒนางานวิจัย

- 3.1 งานพัฒนาศักยภาพผู้บริหารงานวิจัย
- 3.2 งานพัฒนานักวิจัยรุ่นใหม่
- 3.3 งานพัฒนานักวิจัยมืออาชีพ
- 3.4 งานวิจัยสัญจร
- 3.5 งานเชิดชูเกียรตินักวิจัย
- 3.6 งานพัฒนาเว็บไซต์งานวิจัย
- 3.7 งานฐานข้อมูลงานวิจัย
- 3.8 งานวิจัยเชิงบูรณาการ

1. งานประสานงานบริการวิชาการ

- 1.1 งานนโยบายและแผนงานบริการวิชาการ
- 1.2 งานงบประมาณงานบริการวิชาการ
- 1.3 งานรายงานความก้าวหน้างานบริการวิชาการ
- 1.4 งานติดตามประเมินผลงานบริการวิชาการ
- 1.5 งานประสานแหล่งทุนบริการวิชาการ
- 1.6 งานเครือข่ายบริการวิชาการ
- 1.7 งานรวบรวมข้อมูลตัวชี้วัดด้านบริการวิชาการ
- 1.8 งานจัดนิทรรศการงานบริการวิชาการ
- 1.9 งานการจัดการศึกษาทางไกลผ่านดาวเทียม
- 1.10 งานเผยแพร่ผลงานบริการวิชาการผ่านสื่อต่าง ๆ
- 1.11 งานโครงการ/กิจกรรมที่เกี่ยวข้องกับงานประสานงานบริการวิชาการ

2. งานปฏิบัติงานบริการวิชาการ

- 2.1 งานฝึกอบรม/สัมมนา
- 2.2 การบริการวิชาชีพ
- 2.3 งานบริการวิชาการแบบมีส่วนร่วม
- 2.4 งานบริการวิชาการเพื่อหารายได้

3. งานคลินิกเทคโนโลยี

- 3.1 งานประชุมเครือข่ายคลินิกเทคโนโลยี
- 3.2 งานงบประมาณคลินิกเทคโนโลยี
- 3.3 งานจัดนิทรรศการร่วมกับกระทรวงวิทยาศาสตร์และเทคโนโลยี
- 3.4 งานให้คำปรึกษาและบริการข้อมูลเทคโนโลยี
- 3.5 งานถ่ายทอดเทคโนโลยี
- 3.6 งานติดตามและประเมินผลคลินิกเทคโนโลยี