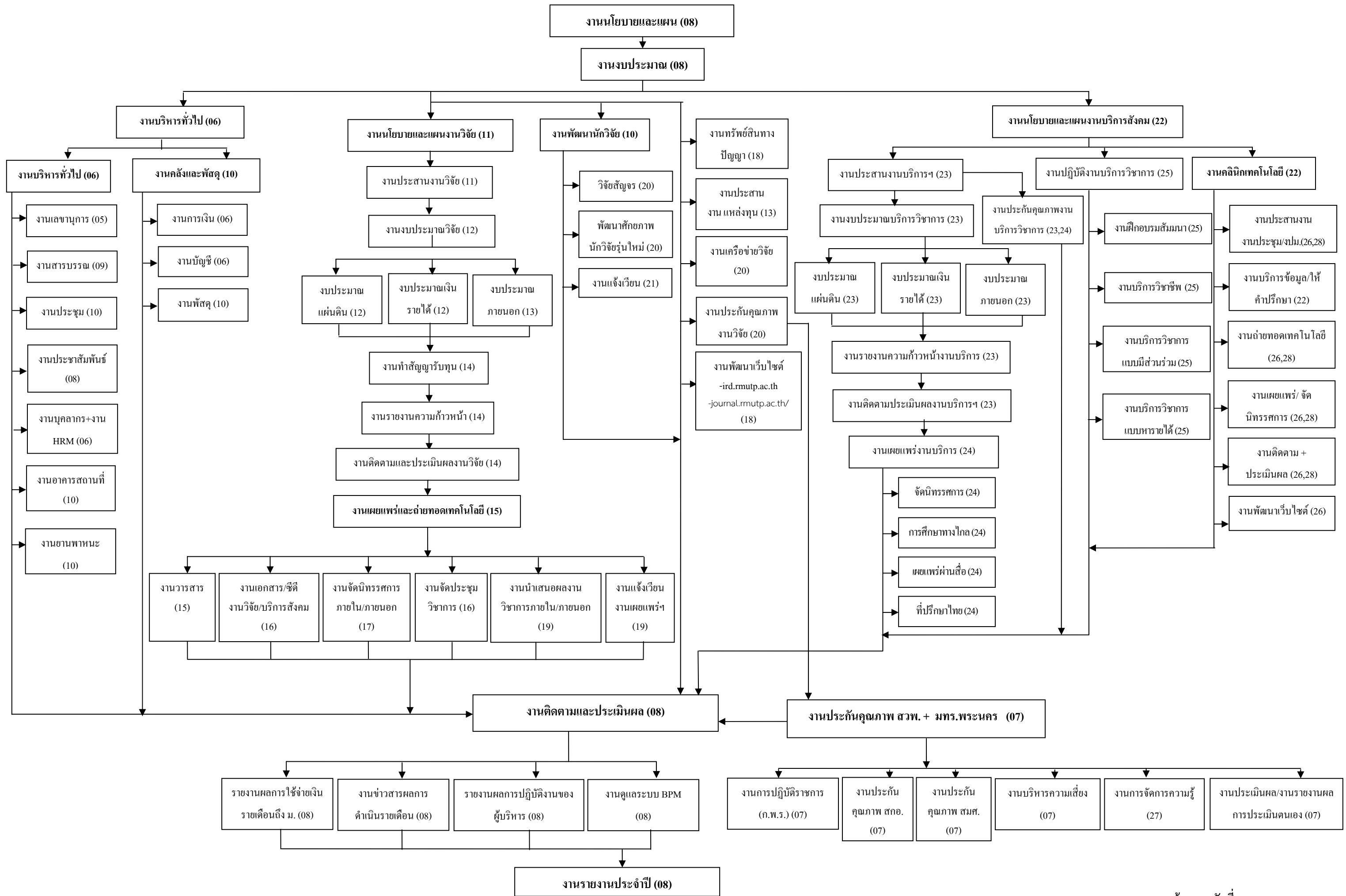


ผังการปฏิบัติงานของสถาบันวิจัยและพัฒนา มหาวิทยาลัยเทคโนโลยีราชมงคลพระนคร



## การบริหารจัดการสถาบันวิจัยและพัฒนา มหาวิทยาลัยเทคโนโลยีราชมงคลพระนคร ปีการศึกษา 2555

### ความเป็นมาของสถาบันวิจัยและพัฒนา

สถาบันวิจัยและพัฒนา (Institute of Research and Development) เริ่มดำเนินการตามโครงการจัดตั้งสถาบันวิจัยพัฒนาและบริการวิชาชีพ เมื่อเดือนพฤษภาคม พ.ศ. 2549 โดยมีผู้ช่วยศาสตราจารย์จตุตา พิรพัชระ เป็นประธานโครงการ

สถาบันวิจัยและพัฒนา เป็นส่วนราชการที่มีฐานะเทียบเท่าคณะ ได้รับการจัดตั้งโดยกฎกระทรวงจัดตั้งส่วนราชการในมหาวิทยาลัยเทคโนโลยีราชมงคลพระนคร กระทรวงศึกษาธิการ พ.ศ. 2549 ลงวันที่ 14 พฤศจิกายน พ.ศ. 2549 ประกาศในราชกิจจานุเบกษา เมื่อวันที่ 27 พฤศจิกายน 2549 และตามประกาศกระทรวงศึกษาธิการเรื่อง การแบ่งส่วนราชการในมหาวิทยาลัยเทคโนโลยีราชมงคลพระนคร พ.ศ. 2550 แบ่งส่วนราชการในสถาบันวิจัยและพัฒนา เป็นสำนักงานผู้อำนวยการ และมีการแบ่งหน่วยงานภายในสถาบัน เป็น 3 หน่วยงานคือ งานบริหารทั่วไป กลุ่มวิจัย และกลุ่มบริการวิชาการ

ปัจจุบันสถาบันวิจัยและพัฒนา มีสำนักงานตั้งอยู่ที่อาคาร 1 ชั้น 3 และชั้น 3 ครึ่ง มหาวิทยาลัยเทคโนโลยีราชมงคลพระนคร พื้นที่เทเวศร์

### ปรัชญา/วิสัยทัศน์/นโยบาย

#### ปรัชญา

สถาบันวิจัยและพัฒนา มุ่งมั่นพัฒนางานวิจัยและงานบริการสังคมสู่สากล

#### วิสัยทัศน์

สถาบันวิจัยและพัฒนา มหาวิทยาลัยเทคโนโลยีราชมงคลพระนคร เป็นหน่วยงานดำเนินงานและบริหารจัดการงานวิจัย และงานบริการสังคมบนพื้นฐานของวิทยาศาสตร์และเทคโนโลยี ควบคู่ภูมิปัญญาท้องถิ่น เพื่อพัฒนาสู่สากล

#### นโยบาย

1. การสร้างนักวิจัยด้านวิทยาศาสตร์ เทคโนโลยี และด้านสังคม ให้มีศักยภาพ สามารถบริหารจัดการความรู้และสร้างผลผลิตเพื่อใช้ประโยชน์ในเชิงสังคมและเชิงพาณิชย์
2. การสร้างผลงานวิจัยโดยการสร้างองค์ความรู้ และนำไปสู่การสร้างนวัตกรรม โดยให้ความสำคัญกับฐานเทคโนโลยีที่เน้นการพึ่งพาตนเองอย่างยั่งยืน

3. การสร้างผลงานบริการสังคมที่เกิดจากผลผลิตของการวิจัยและองค์ความรู้ของมหาวิทยาลัย โดยการบริหารข้อมูล ให้คำปรึกษา ถ่ายทอดเทคโนโลยี บริการทางวิชาชีพเพื่อการพัฒนาทรัพยากรมนุษย์และสร้างรายได้สู่มหาวิทยาลัย

4. การพัฒนาระบบบริหารจัดการตามหลักธรรมาภิบาล และให้ความสำคัญในการพัฒนาระบบสารสนเทศเพื่อการบริหารจัดการงานวิจัยและบริการสังคมทั่วทั้งมหาวิทยาลัย

### บุคลากรในสังกัด

(01) ผู้ช่วยศาสตราจารย์จตุตมาศ พิรพัชระ

ตำแหน่งผู้อำนวยการ

(02) ผู้ช่วยศาสตราจารย์พัชรินทร์พร ภู่อภิสสิทธิ์

ตำแหน่งรองผู้อำนวยการ

(03) ผู้ช่วยศาสตราจารย์อุดมเดชา พลเยี่ยม

ตำแหน่งรองผู้อำนวยการ

(04) ว่าง

ตำแหน่งรองผู้อำนวยการ

(05) นางพลอยวรินทร์ รังสิกรรพุม

ตำแหน่งหัวหน้าสำนักงานผู้อำนวยการสถาบัน

(06) นางสาวสุพัตรา ศรีนิปกานนท์

ตำแหน่งหัวหน้างานบริหารทั่วไปปฏิบัติการ

(07) นางสาวรุจิรา จุ่นบุญ

ตำแหน่งเจ้าหน้าที่บริหารงานทั่วไปปฏิบัติการ

(08) นางสาวชาวิณี บินกาซีเมน

ตำแหน่งเจ้าหน้าที่บริหารงานทั่วไปปฏิบัติการ

(09) นางสาวกาญจนมาศ เขยจันทร์

ตำแหน่งเจ้าหน้าที่บริหารงานทั่วไป

(10) นางสาวพัชรา หนูเรืองงาม

ตำแหน่งผู้ปฏิบัติงานบริหาร

(11) นางสาวอินทิธิดา หิรัญอุครวงศ์

ตำแหน่งหัวหน้ากลุ่มวิจัย

(12) นางสาวพัชรินทร์ ยังวรวิเชียร

ตำแหน่งเจ้าหน้าที่วิจัยปฏิบัติการ

(13) นางสาวจตุตมาศ แก้วศรีหา

ตำแหน่งเจ้าหน้าที่วิจัยปฏิบัติการ

(14) นางสาววิสุตา วรรณห้วย

ตำแหน่งเจ้าหน้าที่วิจัย

(15) นางสาวเจนจิรา บ.ป.สูงเนิน

ตำแหน่งเจ้าหน้าที่วิจัยปฏิบัติการ

(16) นางสาววีรยา สว่างศรี

ตำแหน่งเจ้าหน้าที่วิจัย

(17) นายปิยวัฒน์ เจริญทรัพย์

ตำแหน่งเจ้าหน้าที่วิจัย

(18) ว่าง

ตำแหน่งนักวิจัยปฏิบัติการ

(19) ว่าง

ตำแหน่งเจ้าหน้าที่วิจัย

(20) นางกัญญาณัฐ พวงแสง

ตำแหน่งนักวิจัยปฏิบัติการ

(21) นางสาวเรณู ยะแสง

ตำแหน่งเจ้าหน้าที่วิจัย

(22) นางสาวชนิดา ประจักษ์จิตร

ตำแหน่งนักวิชาการศึกษาปฏิบัติการ

(23) นางสาววัชรภรณ์ ชัยวรรณ

ตำแหน่งนักวิจัยปฏิบัติการ

(24) นางสาวดวงตา เข้มทรัพย์

ตำแหน่งนักวิชาการศึกษา

(25) นางสาวหนึ่งฤทัย แก้วคำ

ตำแหน่งนักวิชาการศึกษา

(26) นางสาวดวงฤทัย แก้วคำ

ตำแหน่งนักวิชาการศึกษาปฏิบัติการ

(27) ว่าง

ตำแหน่งนักวิชาการศึกษา

(28) นางสาวนันทพร จันทนโอ

ตำแหน่งเจ้าหน้าที่โครงการคลินิกเทคโนโลยี