





รายงานผลการปฏิบัติงาน ประจำปี 2556 ของ  
ผู้ช่วยศาสตราจารย์จุฑามาศ พืร์พัชระ  
ผู้อำนวยการสถาบันวิจัยและพัฒนา





# ประวัติความเป็นมาของสถาบันวิจัยและพัฒนา

- โครงการจัดตั้งสถาบันวิจัยพัฒนาและบริการวิชาชีพ เดือนพฤษภาคม 2549
- เป็นส่วนราชการที่มีฐานะเทียบเท่าคณะ จัดตั้งขึ้นตามกฎหมายกระทรวงจัดตั้งส่วนราชการ ใน มทร.พระนคร ศร. พ.ศ. 2549 วันที่ 14 พฤศจิกายน 2549  
ประกาศในราชกิจจานุเบกษา วันที่ 27 พฤศจิกายน 2549
- ประกาศกระทรวงศึกษาธิการเรื่องการแบ่งส่วนราชการในมหาวิทยาลัยเทคโนโลยีราชมงคลพระนคร พ.ศ. 2550 แบ่งส่วนราชการในสถาบันวิจัยและพัฒนาเป็นสำนักงานผู้อำนวยการ
- แบ่งหน่วยงานภายในสถาบัน เป็น 3 หน่วยงาน คือ งานบริหารทั่วไป กลุ่มวิจัย และกลุ่มบริการวิชาการ



# คณะกรรมการประจำสถาบัน



สถาบันวิจัยและพัฒนา  
มหาวิทยาลัยเทคโนโลยีพระจอมเกล้าธนบุรี



# โครงสร้างการแบ่งส่วนราชการของสถาบันวิจัยและพัฒนา

สถาบันวิจัยและพัฒนา

คณะกรรมการประจำ  
สถาบันวิจัยและพัฒนา

สำนักงานผู้อำนวยการ

งานบริหารทั่วไป

กลุ่มวิจัย

กลุ่มบริการวิชาการ

1. งานเลขานุการ
2. งานธุรการ
3. งานบุคลากร
4. งานพัสดุ ครุภัณฑ์
5. งานงบประมาณ
6. งานการเงินและบัญชี
7. งานประกันคุณภาพ ภายใน  
ภายนอก

1. งานประสานงานวิจัย
2. งานเผยแพร่และถ่ายทอดเทคโนโลยี
3. งานพัฒนางานวิจัย

1. งานประสานงานบริการวิชาการ
2. งานปฏิบัติงานบริการวิชาการ
3. งานคลินิกเทคโนโลยี





# แผนภูมิการบริหารสถาบันวิจัยและพัฒนา

ผู้อำนวยการสถาบันวิจัยและพัฒนา  
(ผู้ช่วยศาสตราจารย์จุฑามาศ พิรพัชระ)

รองผู้อำนวยการฝ่ายบริหาร  
(ผู้ช่วยศาสตราจารย์พัชรินทร์พร ภู่อภิสสิทธิ์)

รองผู้อำนวยการฝ่ายวิจัย  
(ผู้ช่วยศาสตราจารย์อุดมเดชา พลเยี่ยม)

รองผู้อำนวยการฝ่ายบริการวิชาการ  
(ผู้ช่วยศาสตราจารย์จุฑามาศ พิรพัชระ)

หัวหน้าสำนักงานผู้อำนวยการ  
(นางพลอยวรินทร์ รังสิกรรพุม)

หัวหน้างานบริหารทั่วไป  
(นางสาวสุพัตรา ศรีนิปกานนท์)

หัวหน้ากลุ่มวิจัย  
(นางสาวอินท์ธิมา หิรัญอัครวงค์)

หัวหน้ากลุ่มบริการวิชาการ  
(นางสาวชนิดา ประจักษ์จิตร)

บุคลากร 3 คน

บุคลากร 11 คน

บุคลากร 4 คน



# ผู้บริหารสถาบันวิจัยและพัฒนา



Website: [www.ird.or.th](http://www.ird.or.th)



# วิสัยทัศน์ พันธกิจ

- วิสัยทัศน์  
มุ่งสร้างผลงานวิจัยและบริการวิชาการสู่โลกอาชีพ
- พันธกิจ
  1. สร้างงานวิจัยสิ่งประดิษฐ์นวัตกรรมเพื่อสร้างมูลค่าเพิ่มให้แก่ภาคการผลิตและภาคบริการ
  2. ให้บริการวิชาการแก่สังคมเพื่อสร้างและพัฒนาอาชีพ
  3. เผยแพร่และถ่ายทอดผลงานวิจัยและบริการวิชาการแก่สังคม
  4. บริหารจัดการงานวิจัยและบริการวิชาการ
  5. แสวงหาแหล่งทุนเพื่อสนับสนุนงานวิจัยและบริการวิชาการ

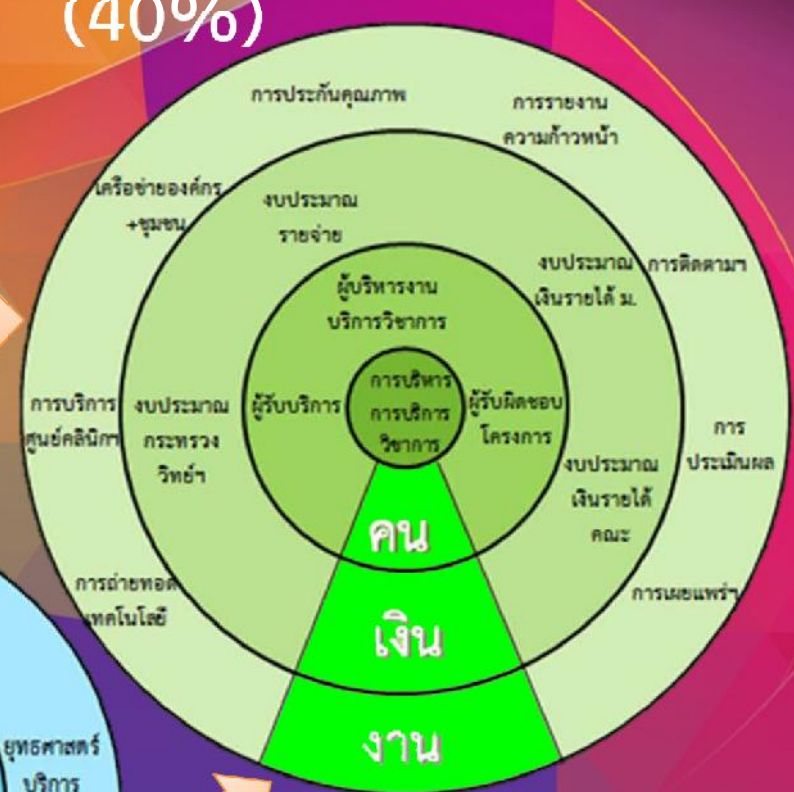




# การบริหารงาน + ดำเนินงาน

(60%)

(40%)





# ระบบและกลไกการบริหารสถาบัน

- ยุทธศาสตร์การพัฒนา ม.
- ยุทธศาสตร์การพัฒนา สวพ.
- บุคลากร (23)
- คู่มือขั้นตอนการปฏิบัติงาน
- งบประมาณภายใน + ภายนอก
- สิ่งอำนวยความสะดวก
- IT และ Social Network

- การบริหารโครงการวิจัย  
136 โครงการ
- การบริหารโครงการบริการวิชาการ  
72 โครงการ
- การดำเนินโครงการ 24 โครงการ

- งบประมาณวิจัย 24,228,870 บาท
- งบประมาณบริการวิชาการ 51,637,540 บาท
- รางวัลนักวิจัยดีเด่นสาขาวิทยาศาสตร์และเทคโนโลยี ประจำปี 2555
- รางวัลหมู่บ้านเหมือกหอม
- รางวัลนักวิจัยดีเด่นแห่งชาติ
- รางวัล Special Prize
- รางวัลพิเศษการประกวดเว็บไซต์การจัดการความรู้
- รางวัลพิเศษการพัฒนาเว็บไซต์ KM

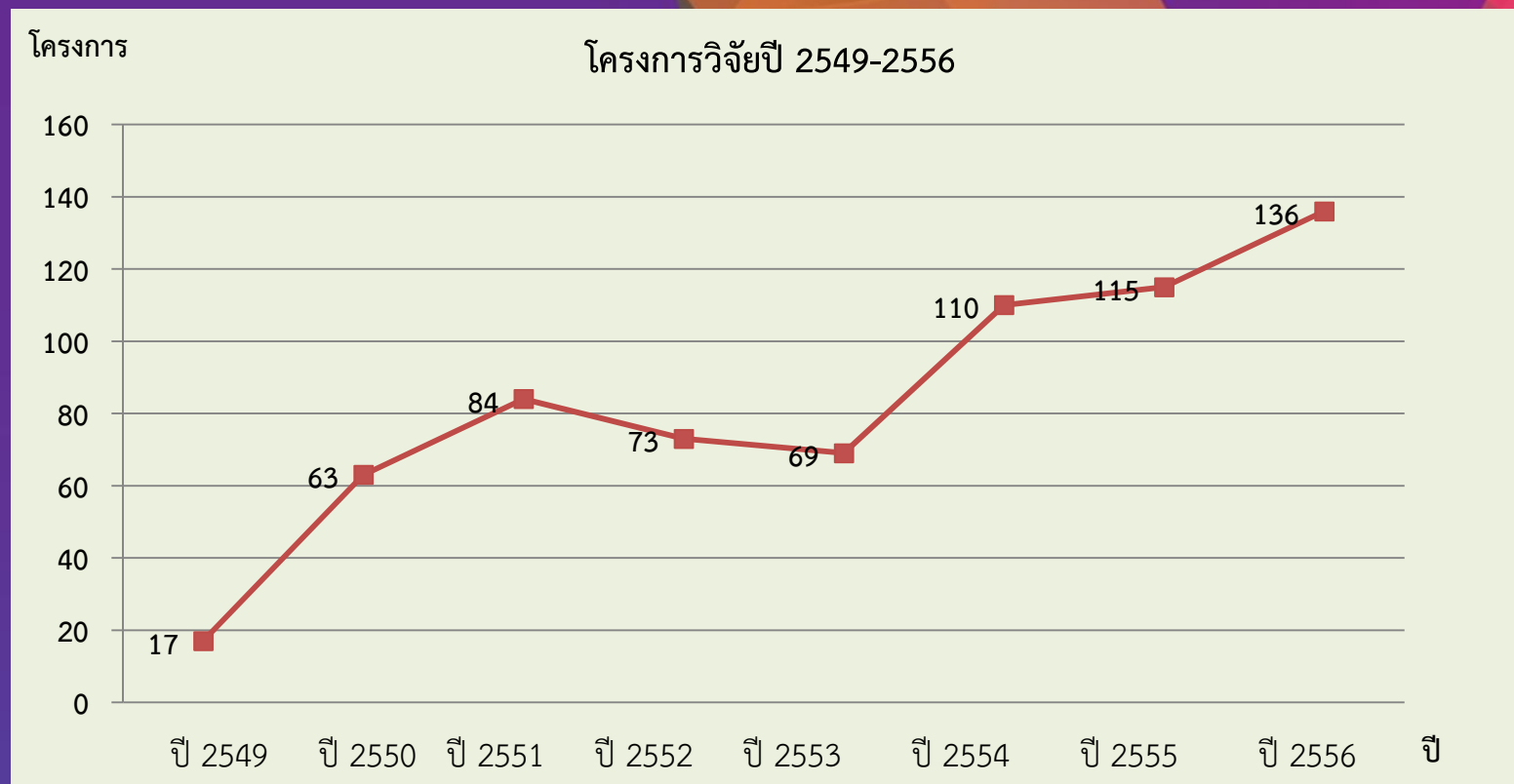
- การพัฒนาคุณภาพภายในระดับสถาบัน 25 ตัวบ่งชี้
- การพัฒนาคุณภาพภายในระดับมหาวิทยาลัย 10 ตัวบ่งชี้ (สกอ. + สมศ.)
- การประเมินผลการปฏิบัติงานของ ผอ. (สภามหาวิทยาลัย)
- การประเมินผลการปฏิบัติงานของ ผอ. (ผู้บริหารระดับสูง)
- การประเมินผลคลินิกเทคโนโลยี (กระทรวงวิทยาศาสตร์และเทคโนโลยี)



# การบริหารงาน

## 1. การบริหารงานวิจัย

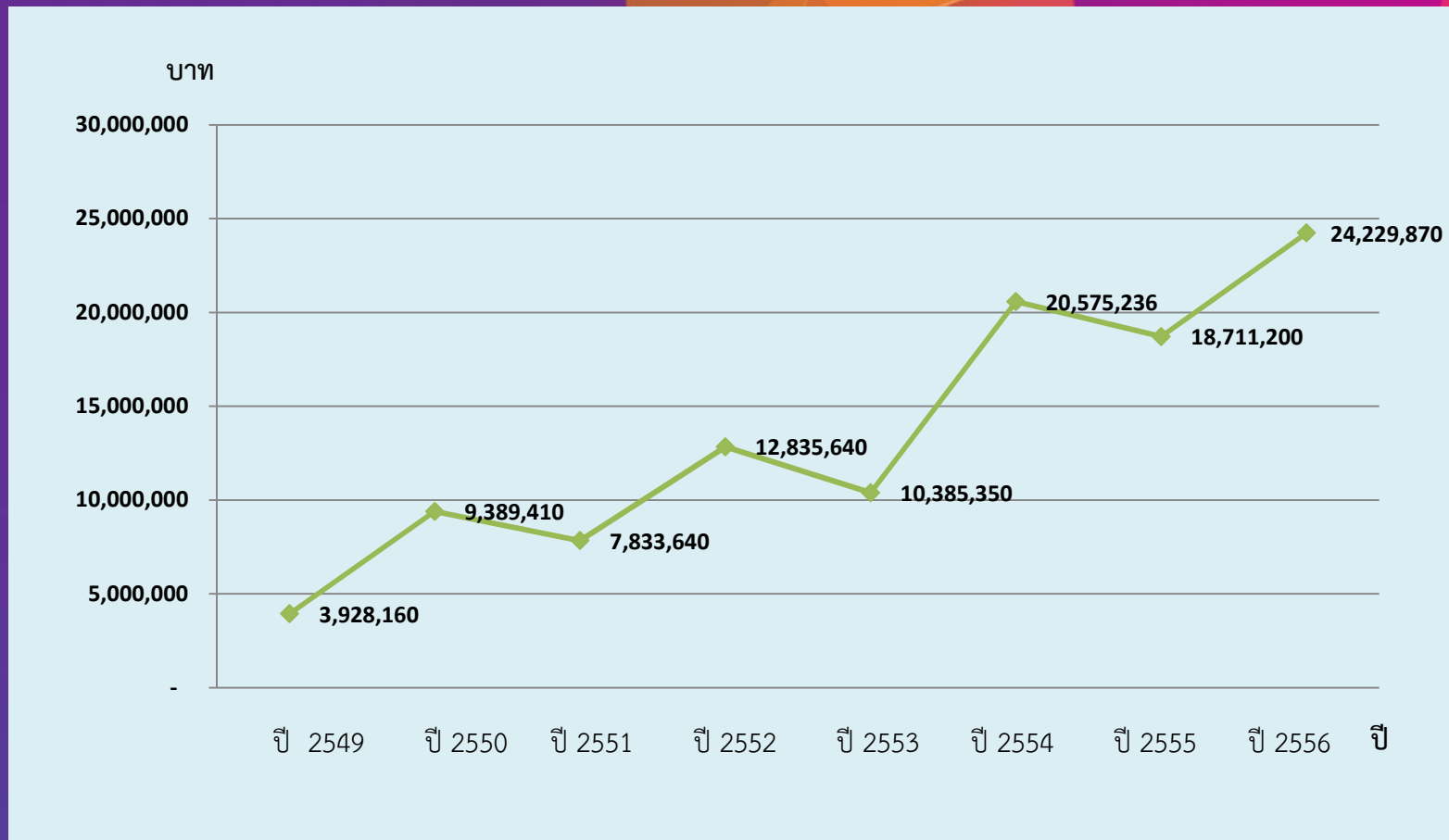
### 1.1 ภาพรวมโครงการวิจัยปีงบประมาณ 2549-2556





# การบริหารงาน (ต่อ)

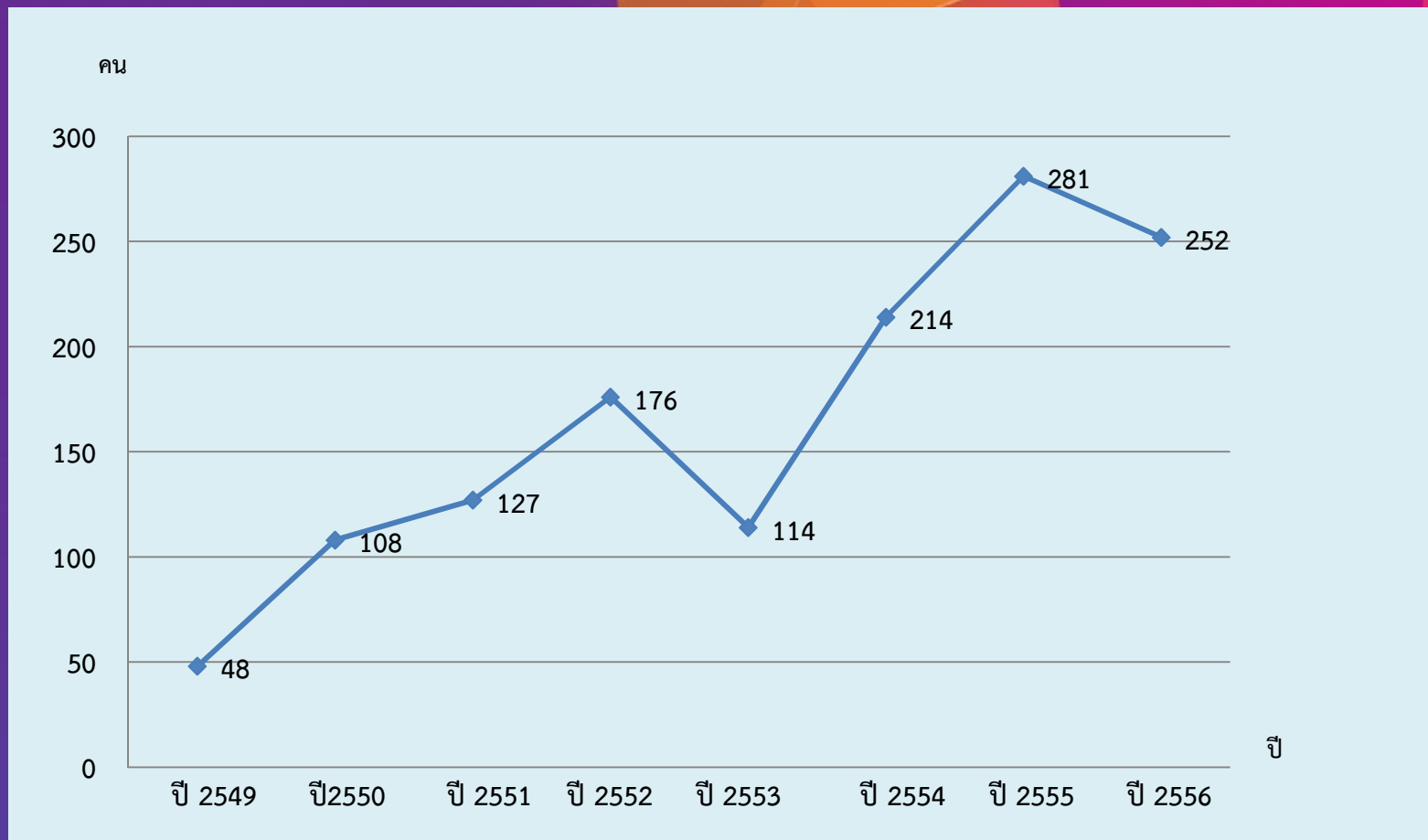
## 1.2 ภาพรวมงบประมาณวิจัย ปีงบประมาณ 2549 - 2556





# การบริหารงาน (ต่อ)

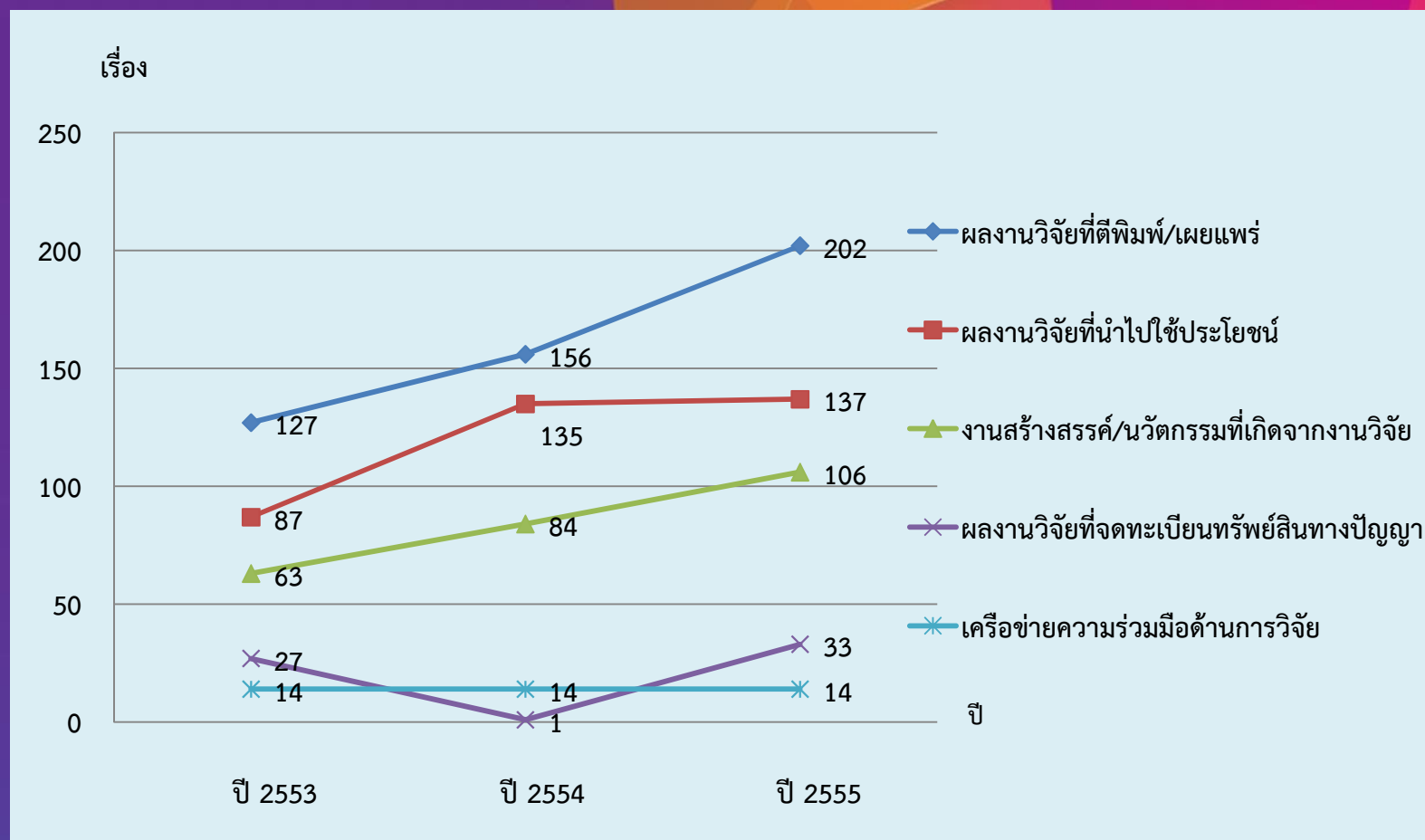
## 1.3 ภาพรวมนักวิจัย ปีงบประมาณ 2549 - 2556





# การบริหารงาน (ต่อ)

## 1.4 การพัฒนางานวิจัยและงานสร้างสรรค์ ปี 2553-2555 (OUTPUT)

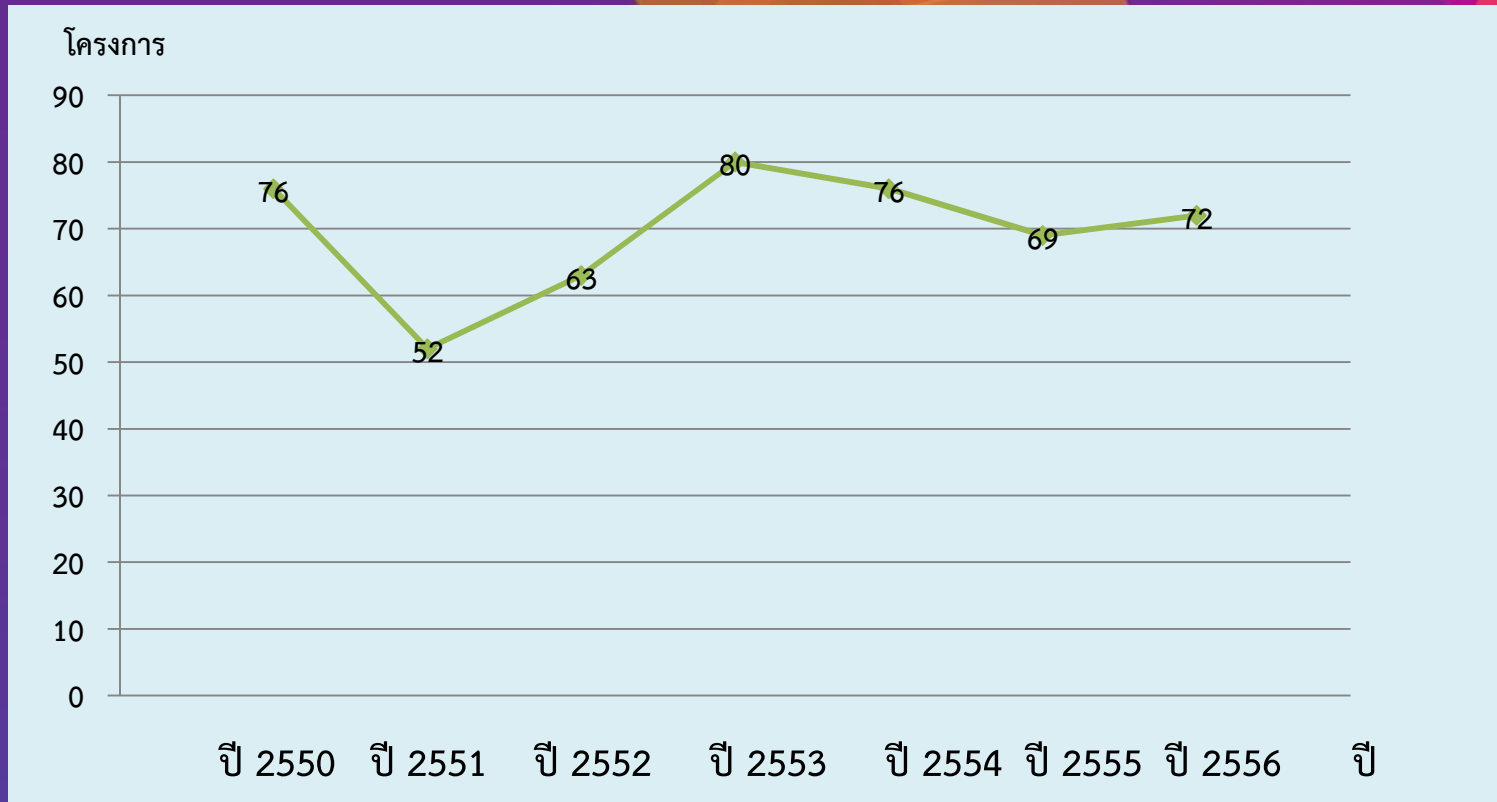




# การบริหารงาน (ต่อ)

## 2. การบริหารงานบริการวิชาการ

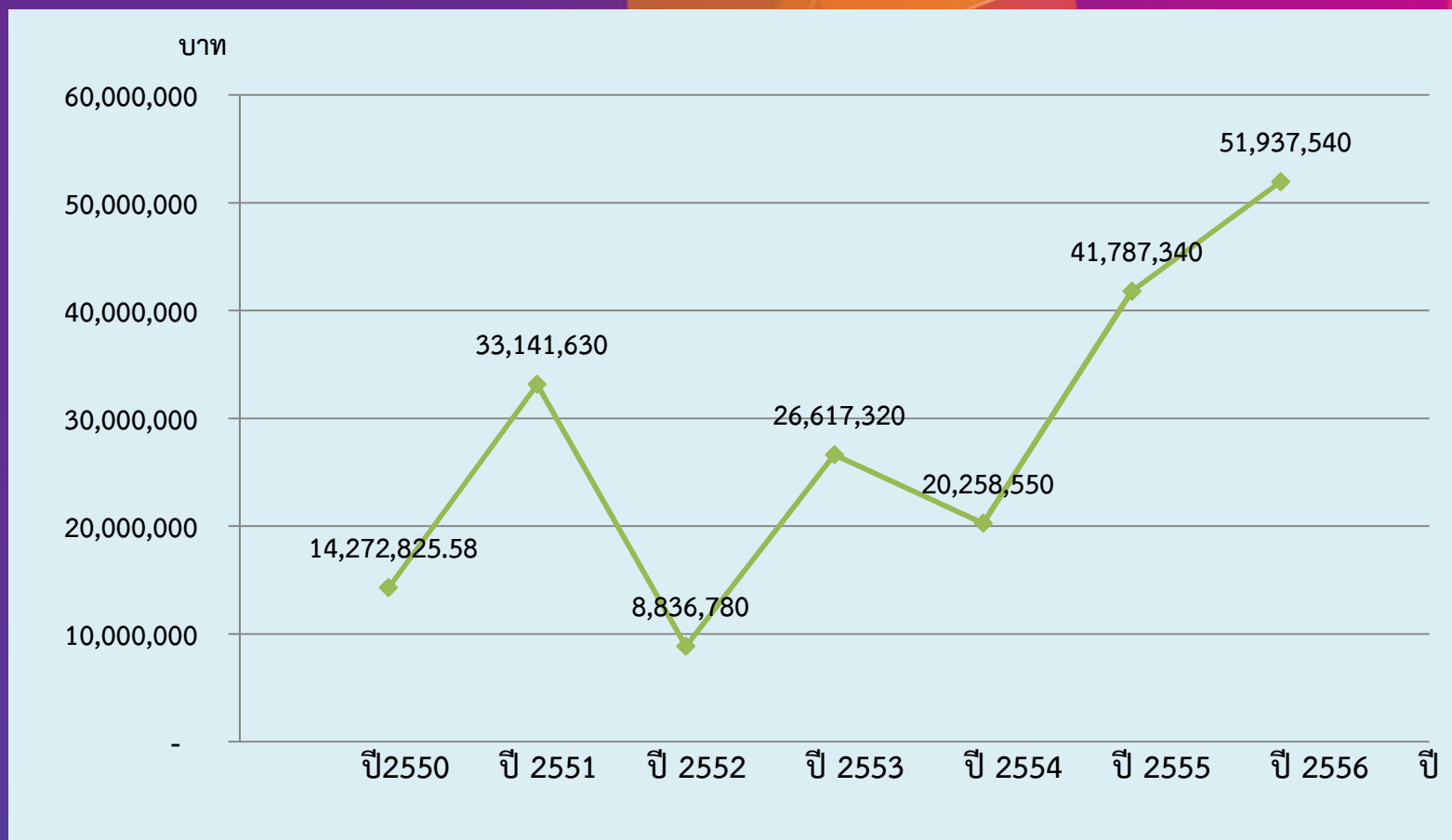
### 2.1 ภาพรวมโครงการบริการวิชาการ ปีงบประมาณ 2550-2556





# การบริหารงาน (ต่อ)

## 2.2 ภาพรวมงบประมาณการบริการวิชาการ ปีงบประมาณ 2550-2556







## การบริหารงาน (ต่อ)

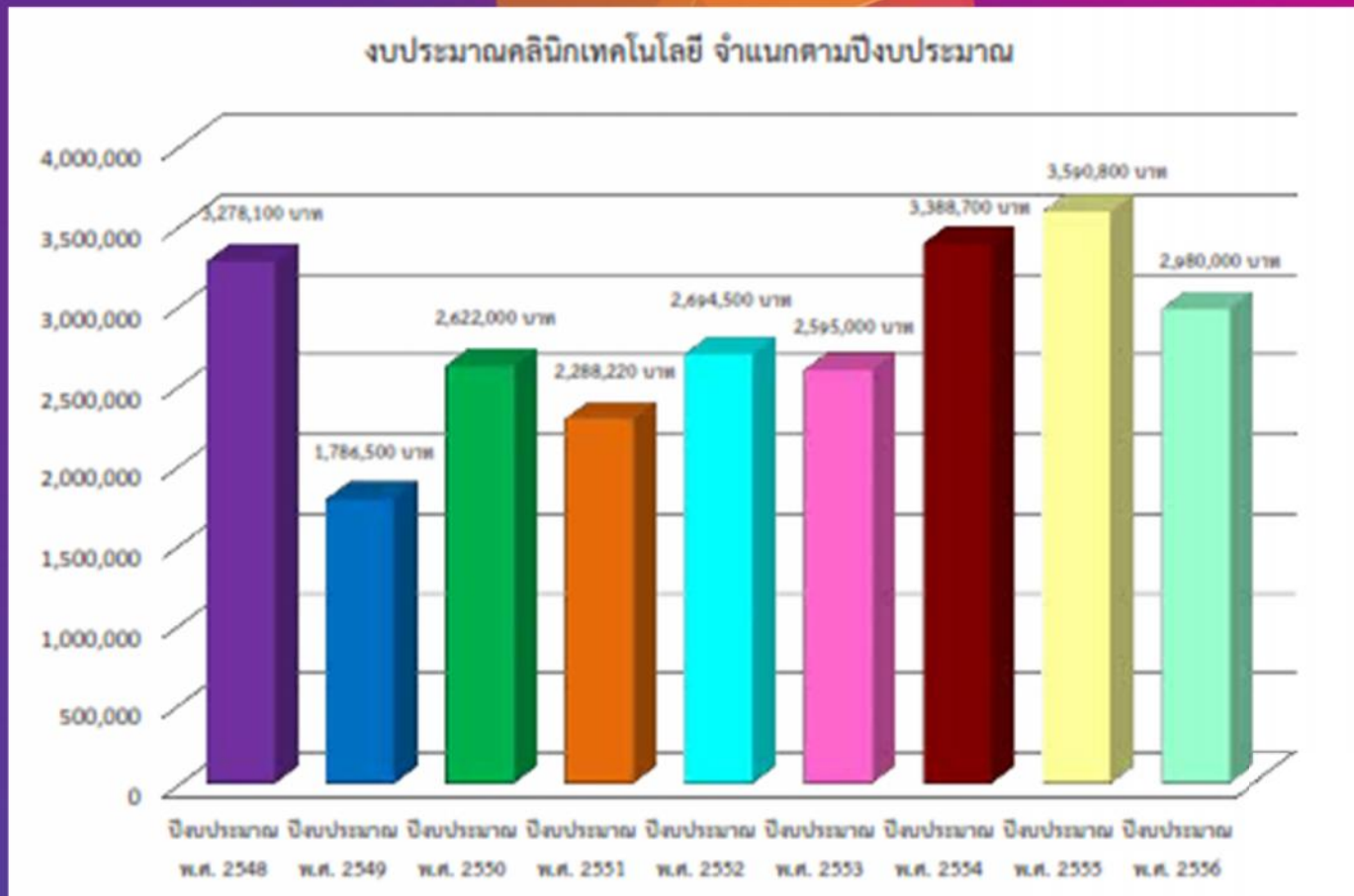
### 2.3 โครงการบูรณาการการมีส่วนร่วมเพื่อพัฒนาคุณภาพชีวิตชุมชนตาม แนวทางปรัชญาเศรษฐกิจพอเพียง





# การบริหารงาน (ต่อ)

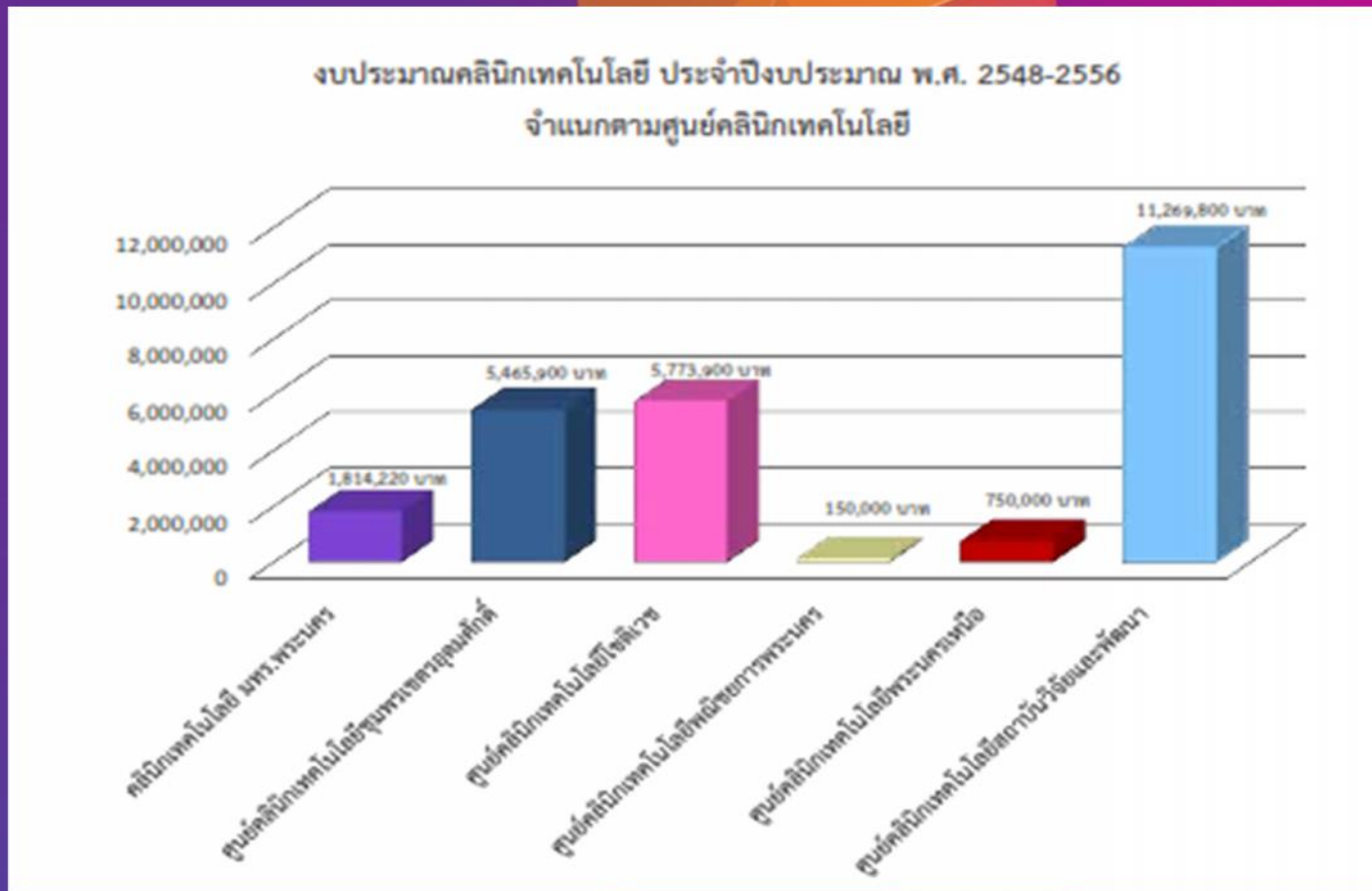
## 2.4 การบริหารงานคลินิกเทคโนโลยี





# การบริหารงาน (ต่อ)

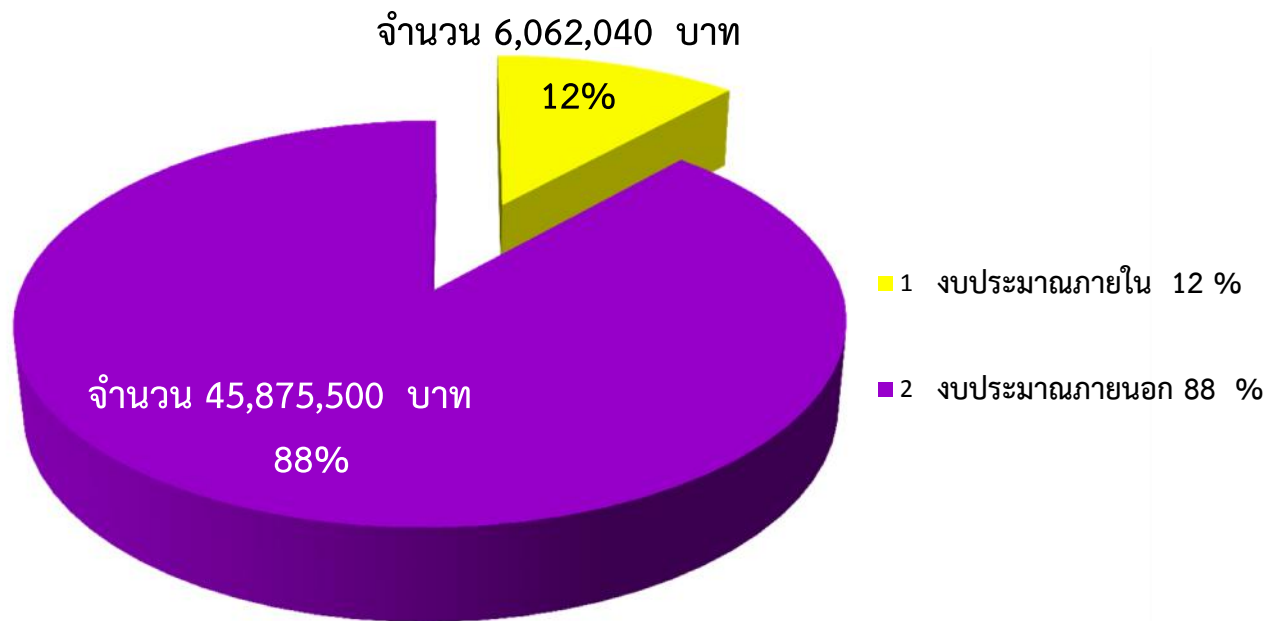
## 2.4 การบริหารงานคลินิกเทคโนโลยี (ต่อ)





## การบริหารงาน (ต่อ)

2.5 งบประมาณบริการวิชาการภายใน : ภายนอก ประจำปีงบประมาณ พ.ศ. 2556

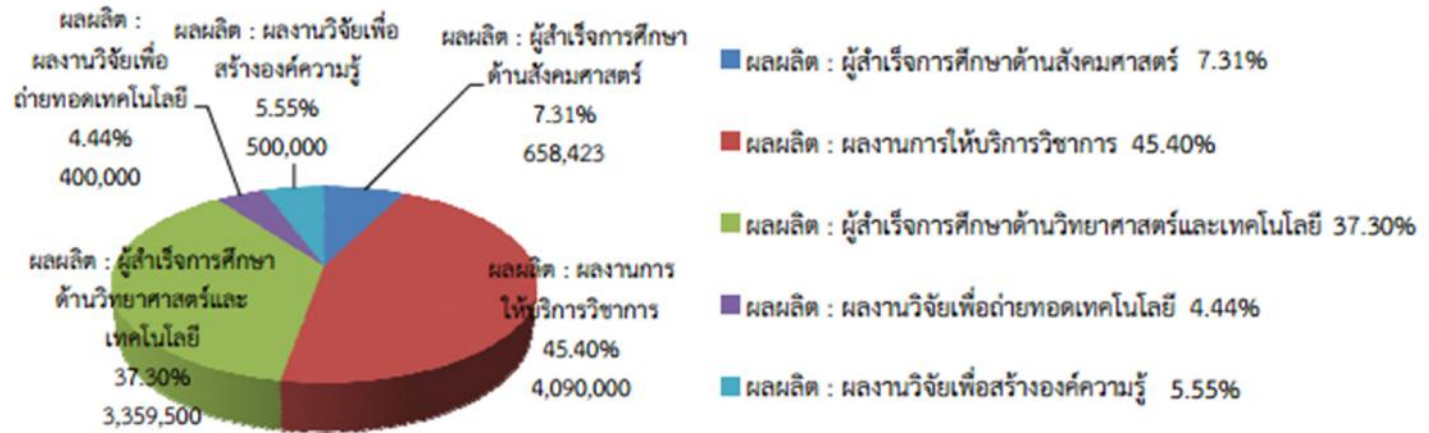




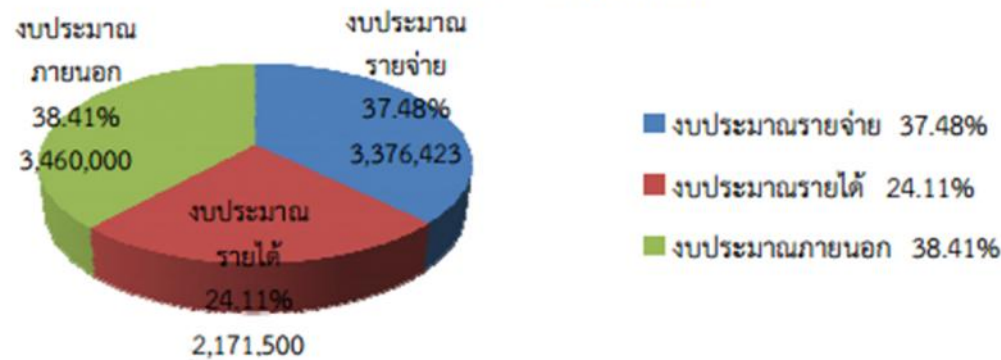


# การดำเนินงาน

งบประมาณโครงการประจำปีงบประมาณ พ.ศ. 2555 (9,007,923 บาท)  
จำแนกตามผลผลิต



งบประมาณโครงการประจำปีงบประมาณ พ.ศ. 2555  
จำแนกตามแหล่งงบประมาณ





# การดำเนินงาน (ต่อ)

## งบประมาณโครงการประจำปีงบประมาณ พ.ศ. 2556 (11,235,427 บาท) จำแนกตามผลผลิต



## งบประมาณโครงการประจำปีงบประมาณ พ.ศ. 2556 จำแนกตามแหล่งงบประมาณ





# ผลงานประจำปี 2556

1. รางวัลที่ได้รับและผลงานที่ได้รับการยกย่อง เชิดชูเกียรติ
  - รางวัลนักวิจัยดีเด่นสาขาวิทยาศาสตร์และเทคโนโลยี ประจำปี 2555 จากมหาวิทยาลัยเทคโนโลยีราชมงคลพระนคร







## ผลงานประจำปี 2556 (ต่อ)

- รับโล่รางวัลและเกียรติบัตร การดำเนินงานผลงาน“หมู่บ้านเฟือกหอม” อำเภอบ้านหมอ จังหวัดสระบุรี จากกระทรวงวิทยาศาสตร์และเทคโนโลยี





## ผลงานประจำปี 2556 (ต่อ)

- รางวัล นักวิจัยดีเด่นแห่งชาติ รับพระราชทานเหรียญที่ระลึกนักวิจัยดีเด่นแห่งชาติ จาก สมเด็จพระเทพรัตนราชสุดาฯ สยามบรมราชกุมารี





# ผลงานประจำปี 2556 (ต่อ)

- รางวัล Special Prizeการจัดนิทรรศการวิจัย ในงานวันนักประดิษฐ์ ประจำปี 2556 จากสำนักงานคณะกรรมการวิจัยแห่งชาติ





## ผลงานประจำปี 2556 (ต่อ)

- รางวัลพิเศษ การประกวดเว็บไซต์  
การจัดการความรู้จากศูนย์การจัดการความรู้  
มหาวิทยาลัยเทคโนโลยีราชมงคลพระนคร



- รางวัลพิเศษ การพัฒนาเว็บไซต์ KM  
และการเผยแพร่ข้อมูลบนเว็บไซต์ KM  
อย่างต่อเนื่องและสม่ำเสมอ  
จากศูนย์การจัดการความรู้  
มหาวิทยาลัยเทคโนโลยีราชมงคลพระนคร





## ผลงานประจำปี 2556 (ต่อ)

### 2. งานประกันคุณภาพ

- การประกันคุณภาพการศึกษาภายใน จากสำนักงานคณะกรรมการการอุดมศึกษา : ระดับสถาบัน

องค์ประกอบคุณภาพ	คะแนนการประเมินเฉลี่ย	ผลการประเมิน
1.ปรัชญา ปณิธาน วัตถุประสงค์และแผนการดำเนินงาน	5.00	ดีมาก
2. การวิจัย	4.80	ดีมาก
3. การบริการวิชาการแก่สังคม	5.00	ดีมาก
4. การบริหารและการจัดการ	5.00	ดีมาก
5. ระบบและกลไกการประกันคุณภาพ	5.00	ดีมาก
ผลการประเมินภาพรวม	4.92	ดีมาก



## ผลงานประจำปี 2556 (ต่อ)

- การประกันคุณภาพการศึกษาภายใน จากสำนักงานคณะกรรมการการอุดมศึกษา : ระดับมหาวิทยาลัย ปีการศึกษา 2554 และ 2555

องค์ประกอบคุณภาพ	คะแนนการประเมินเฉลี่ย	
	ปี กศ. 2554	ปี กศ. 2555
องค์ประกอบที่ 1 ปรัชญา ปณิธาน วัตถุประสงค์ และแผนการดำเนินการ	5.00	5.00
องค์ประกอบที่ 2 การผลิตบัณฑิต	3.84	3.91
องค์ประกอบที่ 3 กิจกรรมการพัฒนานิสิต	4.50	5.00
องค์ประกอบที่ 4 การวิจัย	4.47	3.16
องค์ประกอบที่ 5 การบริการทางวิชาการแก่สังคม	3.50	5.00
องค์ประกอบที่ 6 การทำนุบำรุงศิลปและวัฒนธรรม	5.00	5.00
องค์ประกอบที่ 7 การบริหารและการจัดการ	5.00	4.73
องค์ประกอบที่ 8 การเงินและงบประมาณ	5.00	3.42
องค์ประกอบที่ 9 ระบบและกลไกการประกันคุณภาพ	5.00	4.81
ผลการประเมินภาพรวม	4.35	4.45



# ผลงานประจำปี 2556 (ต่อ)

- การตรวจประเมินคุณภาพการศึกษาภายนอก สมศ. รอบสาม

ตัวบ่งชี้	สมศ. รอบสาม	
	คะแนนการประเมินเฉลี่ย	ผลการประเมิน
ตัวบ่งชี้ที่ 5 งานวิจัยหรืองานสร้างสรรค์ที่ได้รับการตีพิมพ์หรือเผยแพร่	2.14	ต้องปรับปรุง
ตัวบ่งชี้ที่ 6 งานวิจัยหรืองานสร้างสรรค์ที่นำไปใช้ประโยชน์	4.57	ดีมาก
ตัวบ่งชี้ที่ 7 ผลงานวิชาการที่ได้รับการรับรองคุณภาพ	2.27	ต้องปรับปรุง
ตัวบ่งชี้ที่ 8 ผลการนำความรู้และประสบการณ์จากการให้บริการวิชาการมาใช้ในการพัฒนาการเรียนการสอนและ/หรือการวิจัย	5.00	ดีมาก
ตัวบ่งชี้ที่ 9 ผลการเรียนรู้และเสริมสร้างความเข้มแข็งของชุมชนหรือองค์กรภายนอก	5.00	ดีมาก



# ผลงานประจำปี 2556 (ต่อ)

## 3. ผลงานการให้บริการวิชาการ

การดำเนินงาน	เป้าหมาย	ผลการดำเนินงาน
1. ผู้รับบริการ	185 คน	239 คน
2. ผู้รับบริการนำความรู้ไปใช้ประโยชน์	ร้อยละ 85.00	ร้อยละ 93.67
3. ความพึงพอใจของผู้รับบริการวิชาการและวิชาชีพต่อประโยชน์จากการบริการ	ร้อยละ 79.00	ร้อยละ 94.20
4. ส่งเสริมศักยภาพในการแข่งขันของประเทศไทยในเวลา 1 ปี	ร้อยละ 8.00	ร้อยละ 100.00
5. จำนวนโครงการบริการวิชาการแก่สังคม	3 โครงการ	3โครงการ
6. ความพึงพอใจของผู้รับบริการในกระบวนการให้บริการ	ร้อยละ 86.00	ร้อยละ 91.60
7. งานบริการวิชาการแล้วเสร็จตามระยะเวลาที่กำหนด	ร้อยละ 93.00	ร้อยละ 100.00





## ผลงานประจำปี 2556 (ต่อ)

- การถ่ายทอดเทคโนโลยีเพื่อยกระดับคุณภาพสินค้าหนึ่งตำบลหนึ่งผลิตภัณฑ์ของผู้ประกอบการจังหวัดสมุทรสงคราม





# ผลงานประจำปี 2556 (ต่อ)

- การพัฒนาอาหารพื้นบ้านจังหวัดเพชรบุรีแบบมีส่วนร่วมเพื่อพัฒนาคุณภาพชีวิต (ปีที่ 2) ภายใต้โครงการบูรณาการการมีส่วนร่วมเพื่อพัฒนาคุณภาพชีวิตชุมชนตามแนวทางปรัชญาเศรษฐกิจพอเพียง





# ผลงานประจำปี 2556 (ต่อ)

- การถ่ายทอดเทคโนโลยีจากผลงานวิจัยเพื่อใช้ประโยชน์เชิงพาณิชย์





# ผลงานประจำปี 2556 (ต่อ)

## 4. ผลงานคลินิกเทคโนโลยี

การดำเนินงาน	เป้าหมาย	ผลการดำเนินงาน
1. ผู้รับบริการ	370 คน	1,821 คน
2. ผู้รับบริการนำความรู้ไปใช้ประโยชน์	ร้อยละ 85.00	ร้อยละ 91.27
3. ความพึงพอใจของผู้รับบริการวิชาการและวิชาชีพต่อประโยชน์จากบริการ	ร้อยละ 79.00	ร้อยละ 90.27
4. ส่งเสริมศักยภาพในการแข่งขันของประเทศไทยในเวลา 1 ปี	ร้อยละ 8.00	ร้อยละ 100.00
5. จำนวนโครงการบริการวิชาการแก่สังคม	3 โครงการ	3 โครงการ
6. ความพึงพอใจของผู้รับบริการในกระบวนการให้บริการ	ร้อยละ 86.00	ร้อยละ 90.00
7. งานบริการวิชาการแล้วเสร็จตามระยะเวลาที่กำหนด	ร้อยละ 93.00	ร้อยละ 100.00





# ผลงานประจำปี 2556 (ต่อ)

- โครงการให้คำปรึกษาและบริการข้อมูลเทคโนโลยี





# ผลงานประจำปี 2556 (ต่อ)

- การถ่ายทอดเทคโนโลยีการเพิ่มมูลค่าสับปรดเป็นน้ำส้มสายชูและน้ำผลไม้พร้อมดื่ม





# ผลงานประจำปี 2556 (ต่อ)

- การพัฒนาคุณภาพสมุนไพรแปรรูปของกลุ่มสตรีสหกรณ์เกษไชโย จังหวัดอ่างทอง เพื่อเพิ่มศักยภาพการผลิต





# ผลงานประจำปี 2556 (ต่อ)

## 5. ผลงานการพัฒนาบุคลากรและเผยแพร่ผลงานวิจัย

การดำเนินงาน	เป้าหมาย	ผลการดำเนินงาน
1.จำนวนโครงการ/งาน	12เรื่อง	12 เรื่อง
2. โครงการแล้วเสร็จภายในระยะเวลาที่กำหนด	ร้อยละ 80.00	ร้อยละ 100.00
3. จำนวนผลงาน	504 เรื่อง	520 เรื่อง
4. ความพึงพอใจ	ร้อยละ 80.00	ร้อยละ 88.37
5. จำนวนรายงานผลการดำเนินงาน	12 เรื่อง	12 เรื่อง





# ผลงานประจำปี 2556 (ต่อ)

- การจัดทำวารสารวิชาการและวิจัย มทร.พระนคร

**RMUTP Research Journal** **วารสารวิชาการและวิจัย มทร.พระนคร**

Volume 1, No. 1, March 2013 ISSN 1909-0422 ปีที่ 1 ฉบับที่ 1 มีนาคม 2556

Special Article	Research Articles	บทความพิเศษ	บทความวิจัย
Management of Textile and Fashion Knowledge Center Based on Culture Community by Faculty of Industrial Textile and Fashion Design, Rajabhat University of Technology Phra Nakhon 1	The Development of Green Packaging from Banana Fiber for Instant Food Products 9	การจัดการศูนย์การเรียนรู้และแหล่งเรียนรู้ทางวัฒนธรรมชุมชน ผอ.พระนครเพื่อชุมชนและท้องถิ่น สานสัมพันธ์สัมพันธ์ในวัฒนธรรมชุมชน 1	การพัฒนาบรรจุภัณฑ์สีเขียวจากเส้นใยกล้วยสำหรับผลิตภัณฑ์อาหารสำเร็จรูป 9
Solid Waste Management from BTS Sky Train Construction: (A Perspective of Contractor) 23	The Supply Chain of Ecotourism: A Case Study of Nakhon National Park in Nakhon Ratchasima Province 34	Construction of Simple Vibration Experiment Package 24	การจัดการขยะมูลฝอยจากโครงการรถไฟฟ้าบีทีเอส กรุงเทพมหานคร (มุมมองจากผู้ประกอบการ) 23
A Study of the Ability for Instruction Development of Faculty of Science and Technology in Rajabhat University of Technology Phra Nakhon According to the Perception of Students and Teachers 46	Language and Culture in His Majesty King Bhumibol Adulyadej's The Story of Mahabala 57	Physiology Assessment of Polytopic Aesthetic Hydrogels/Co-Contamination in Soil During Economy Legume Seedling Growth 35	การศึกษาความสามารถในการพัฒนาของคณาจารย์คณะวิทยาศาสตร์และเทคโนโลยี มหาวิทยาลัยเทคโนโลยีพระนคร ตามการรับรู้ของนิสิตและคณาจารย์ 46
Comparison of Ability in Classifying Content by Students' Knowledge Level between Teachers who Learn Through CAI Media and Teacher Who Attend Computer Training Courses 67	Designs Design Factors that Affect Attraction and Competitiveness of Information: A Case of Conference Poster Conveying Academic Contents 75	Development of Sprayed Fish Slides Using Supercritical Steam 36	การเปรียบเทียบความสามารถในการจัดจำแนกเนื้อหาของผู้เรียนตามระดับความรู้ทางเนื้อหาของผู้เรียนที่เรียนผ่านสื่อคอมพิวเตอร์ช่วยสอน (CAI) และผู้เรียนที่เข้ารับการอบรมคอมพิวเตอร์ 67
Development of Online Food on Facebook Case Study of Huapli Champagne Restaurant 90	Development of Software Defect Tracking and Management System 103	Relationship of Perception, Attitude and Participation in 3D-Printed Activities of Students in Rajabhat University of Technology Phra Nakhon (RMUTP) 47	การพัฒนาเว็บไซต์อาหารออนไลน์บน Facebook กรณีศึกษาภัตตาคารแชมเปญฮวาปาลี 90
Analysis of Mixed Level of Instruction using Mixed Ability Technology instructional media: X2d0, An 18k, Zigzag and Curving Test 122	Analysis of Mixed Level of Instruction using Mixed Ability Technology instructional media: X2d0, An 18k, Zigzag and Curving Test 136	Research and Technology Transfer of Salt Pickling Curcuma Genus for Salt So-Less Community, Bu Maek District, Nakh Province 57	การวิเคราะห์ระดับชั้นของการสอนโดยใช้สื่อผสมด้วยเทคโนโลยีการศึกษาระดับสูง 122
Validation Test on Construction and Using System for Household in Non-Traditional Tap Product 136	Validation Test on Construction and Using System for Household in Non-Traditional Tap Product 151	Behavior of Price Clustering in Electronic Trading Transaction and Stock Trading Transaction in The Thailand Futures Exchange Case Study of FTSE Index Future 107	การทดสอบระบบการก่อสร้างและใช้งานระบบสำหรับบ้านที่ไม่ใช่ระบบประปาแบบดั้งเดิม 136
The Determination of Pulp Market 154	Continuous Variable Compressive Ratio Technology for Heat Resistant Composite 172	Communication Behavior in Facebook of Students at Rajabhat University of Technology Phra Nakhon 118	การกำหนดราคาตลาดกระดาษเยื่อไม้ 154
		Process and Form of Brand Logo for Development of Thai Contemporary Art Culture Design 121	
		Model of a Learning Economy Philosophy and Socioeconomics of 3d Community Readiness for Sustainable Thailand 129	
		Modeling Learning Environment in Teacher Education 154	
		Forest Texture Analysis Using Acoustic Emission 168	
		Research from Rajabhat UTM 182	

**RMUTP Research Journal** **วารสารวิชาการและวิจัย มทร.พระนคร**

Volume 1, No. 2, September 2013 ISSN 1909-0422 ปีที่ 1 ฉบับที่ 2 กันยายน 2556

Special Article	Research Articles	บทความพิเศษ	บทความวิจัย
Rajabhat Phra Nakhon Academic Work 1	Absolute Wear Behavior of Diffusion Layer by Pulp Concentration on Low Carbon Steel 12	การจัดการวารสารวิชาการและวิจัย มทร.พระนคร 1	การประเมินพฤติกรรมการใช้เอกสารวิชาการ มทร.พระนคร 1
Construction of Simple Vibration Experiment Package 24	Physiology Assessment of Polytopic Aesthetic Hydrogels/Co-Contamination in Soil During Economy Legume Seedling Growth 35	Construction of Simple Vibration Experiment Package 24	การประเมินพฤติกรรมการใช้เอกสารวิชาการ มทร.พระนคร 24
A Study of Technology Transfer Process for Producing Granule Organic Fertilizer from Local Materials in Community 47	Development of Sprayed Fish Slides Using Supercritical Steam 36	Relationship of Perception, Attitude and Participation in 3D-Printed Activities of Students in Rajabhat University of Technology Phra Nakhon (RMUTP) 47	การศึกษากระบวนการถ่ายทอดเทคโนโลยีการผลิตปุ๋ยอินทรีย์เม็ดจากวัสดุท้องถิ่นในชุมชน 47
Drying of Sprayed Fish Slides Using Supercritical Steam 36	Relationship of Perception, Attitude and Participation in 3D-Printed Activities of Students in Rajabhat University of Technology Phra Nakhon (RMUTP) 47	Research and Technology Transfer of Salt Pickling Curcuma Genus for Salt So-Less Community, Bu Maek District, Nakh Province 57	การประเมินพฤติกรรมการใช้เอกสารวิชาการ มทร.พระนคร 36
Behavior of Price Clustering in Electronic Trading Transaction and Stock Trading Transaction in The Thailand Futures Exchange Case Study of FTSE Index Future 107	Communication Behavior in Facebook of Students at Rajabhat University of Technology Phra Nakhon 118	Process and Form of Brand Logo for Development of Thai Contemporary Art Culture Design 121	การประเมินพฤติกรรมการใช้เอกสารวิชาการ มทร.พระนคร 107
Model of a Learning Economy Philosophy and Socioeconomics of 3d Community Readiness for Sustainable Thailand 129	Modeling Learning Environment in Teacher Education 154	Forest Texture Analysis Using Acoustic Emission 168	การประเมินพฤติกรรมการใช้เอกสารวิชาการ มทร.พระนคร 129
Research from Rajabhat UTM 182			การประเมินพฤติกรรมการใช้เอกสารวิชาการ มทร.พระนคร 182





# ผลงานประจำปี 2556 (ต่อ)

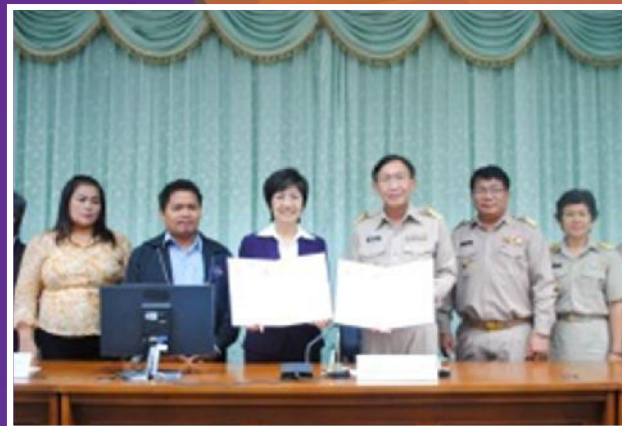
- การจัดนิทรรศการวิจัย สิ่งประดิษฐ์ร่วมกับหน่วยงานภายนอก (4 กิจกรรม)





# ผลงานประจำปี 2556 (ต่อ)

- โครงการการสร้างเครือข่ายวิจัยและบริการวิชาการ มหาวิทยาลัยเทคโนโลยีราชมงคลพระนคร





# ผลงานประจำปี 2556 (ต่อ)

- การประชุมวิชาการมหาวิทยาลัยเทคโนโลยีราชมงคลวิชาการครั้งที่ 5 และการประชุมวิชาการนานาชาติมหาวิทยาลัยเทคโนโลยีราชมงคล ครั้งที่ 4





# ผลงานประจำปี 2556 (ต่อ)

- การพัฒนาศักยภาพนักวิจัยมหาวิทยาลัยเทคโนโลยีราชมงคลพระนคร





# ผลงานประจำปี 2556 (ต่อ)

- โครงการวิจัยสัญจร





# ผลงานประจำปี 2556 (ต่อ)

- การบริการวิชาการสู่สังคม





# ผลงานประจำปี 2556 (ต่อ)

- การอบรมเพื่อพัฒนาศักยภาพผู้ปฏิบัติงานวิจัยและบริการวิชาการ

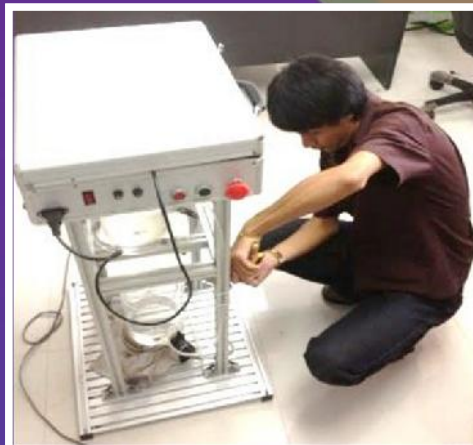






# ผลงานประจำปี 2556 (ต่อ)

- การส่งเสริมสิ่งประดิษฐ์นวัตกรรมเพื่อคนรุ่นใหม่ประจำปีงบประมาณ พ.ศ. 2556





# ผลงานประจำปี 2556 (ต่อ)

- โครงการจัดทำเอกสารและซีดีเผยแพร่ผลงานวิจัยและบริการวิชาการ





# ผลงานประจำปี 2556 (ต่อ)

- การจัดการศึกษาทางไกลผ่านดาวเทียม ประจำปีการศึกษา 2556





# ผลงานประจำปี 2556 (ต่อ)

- กองทุนเพื่อการวิจัย





# ผลงานประจำปี 2556 (ต่อ)

- การจัดนิทรรศการ “ราชมงคลพระนครวิชาการ” ภายใต้โครงการการจัดงานวันคล้ายวันสถาปนามหาวิทยาลัยเทคโนโลยีราชมงคลพระนคร





# ผลงานประจำปี 2556 (ต่อ)

## 6. งานเชิดชูเกียรตินักวิจัยและหน่วยงานบริหารงานวิจัยดีเด่น





# ผลงานประจำปี 2556 (ต่อ)

## 7. งานวิจัย

- การพัฒนาผลิตภัณฑ์อาหารจากส่วนเหลือใช้และส่วนบกพร่องจากการปลูกของต้นและผลเปลือกหอมชุมชนอำเภอบ้านหมอจังหวัดสระบุรีเพื่อประโยชน์เชิงพาณิชย์ (โครงการต่อเนื่องปีที่ 1)





## ผลงานประจำปี 2556 (ต่อ)

- การพัฒนาผลิตภัณฑ์ขนมปังจากเนื้อลูกตาลสุกเพื่อสร้างมูลค่าเพิ่มผลิตผลทางการเกษตร (โครงการต่อเนื่อง ปีที่ 1)







# ผลงานประจำปี 2556 (ต่อ)

- กลยุทธ์การพัฒนาการบริหารจัดการตลาดน้ำอย่างยั่งยืน





## ผลงานประจำปี 2556 (ต่อ)

- การสร้างมูลค่าเพิ่มน้ำตาลมะพร้าวของชุมชนจังหวัดสมุทรสงครามเพื่อใช้ประโยชน์เชิงพาณิชย์ (โครงการต่อเนื่อง ปีที่ 2)





# ผลงานประจำปี 2556 (ต่อ)

- โครงการวิจัยสถาบัน





# ผลงานประจำปี 2556 (ต่อ)

## 8. แนวปฏิบัติที่ดี

- ความสำเร็จของวารสารวิชาการและวิจัย มทร.พระนคร

**TCI** ศูนย์ดัชนีการอ้างอิงวารสารไทย  
Thai-Journal Citation Index (TCI) Centre

วารสารวิชาการและวิจัย  
UnS.WS:UnK

ชื่อวารสาร	ปีพิมพ์	ค่าเฉลี่ยการอ้างอิง
วารสารวิชาการและวิจัย มทร.พระนคร	2556	1.00
วารสารวิชาการและวิจัย มทร.พระนคร	2555	0.90
วารสารวิชาการและวิจัย มทร.พระนคร	2554	0.80
วารสารวิชาการและวิจัย มทร.พระนคร	2553	0.70
วารสารวิชาการและวิจัย มทร.พระนคร	2552	0.60
วารสารวิชาการและวิจัย มทร.พระนคร	2551	0.50
วารสารวิชาการและวิจัย มทร.พระนคร	2550	0.40
วารสารวิชาการและวิจัย มทร.พระนคร	2549	0.30
วารสารวิชาการและวิจัย มทร.พระนคร	2548	0.20
วารสารวิชาการและวิจัย มทร.พระนคร	2547	0.10
วารสารวิชาการและวิจัย มทร.พระนคร	2546	0.00

รายชื่อและระดับคุณภาพวารสาร  
ที่ตีพิมพ์ในประเทศไทย

โดย สำนักงานกองทุนสนับสนุนการวิจัย

วารสารวิชาการและวิจัย  
UnS.WS:UnK

ชื่อวารสาร	ปีพิมพ์	ค่าเฉลี่ยการอ้างอิง
วารสารวิชาการและวิจัย มทร.พระนคร	2556	1.00
วารสารวิชาการและวิจัย มทร.พระนคร	2555	0.90
วารสารวิชาการและวิจัย มทร.พระนคร	2554	0.80
วารสารวิชาการและวิจัย มทร.พระนคร	2553	0.70
วารสารวิชาการและวิจัย มทร.พระนคร	2552	0.60
วารสารวิชาการและวิจัย มทร.พระนคร	2551	0.50
วารสารวิชาการและวิจัย มทร.พระนคร	2550	0.40
วารสารวิชาการและวิจัย มทร.พระนคร	2549	0.30
วารสารวิชาการและวิจัย มทร.พระนคร	2548	0.20
วารสารวิชาการและวิจัย มทร.พระนคร	2547	0.10
วารสารวิชาการและวิจัย มทร.พระนคร	2546	0.00





# ผลงานประจำปี 2556 (ต่อ)

## 8. แนวปฏิบัติที่ดี (ต่อ)

- ความสำเร็จของ Gold Thailand Research Expo Award 2012





# ผลงานประจำปี 2556 (ต่อ)

## 8. แนวปฏิบัติที่ดี (ต่อ)

- ความสำเร็จของการสร้างคุณค่าผลงานสิ่งประดิษฐ์ นวัตกรรมของนักศึกษา





# ผลงานประจำปี 2556 (ต่อ)

## 8. แนวปฏิบัติที่ดี (ต่อ)

- ความสำเร็จของการเป็นเจ้าภาพงาน RMUTCON 2013





# ผลงานประจำปี 2556 (ต่อ)

## 8. แนวปฏิบัติที่ดี (ต่อ)

- ความสำเร็จของงานคลินิกเทคโนโลยี



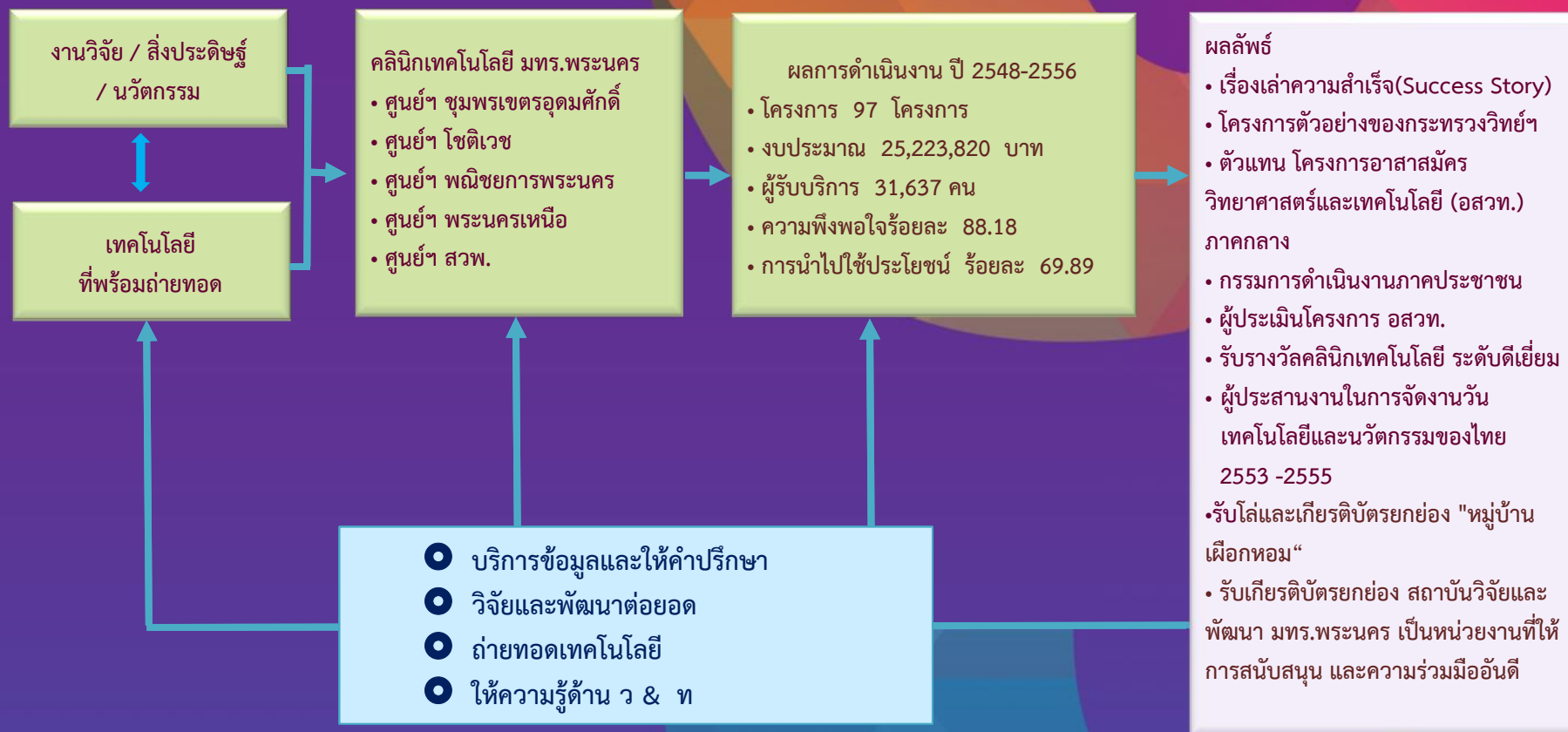




# ผลงานประจำปี 2556 (ต่อ)

## 8. แนวปฏิบัติที่ดี (ต่อ)

- ความสำเร็จของงานคลินิกเทคโนโลยี (ต่อ)

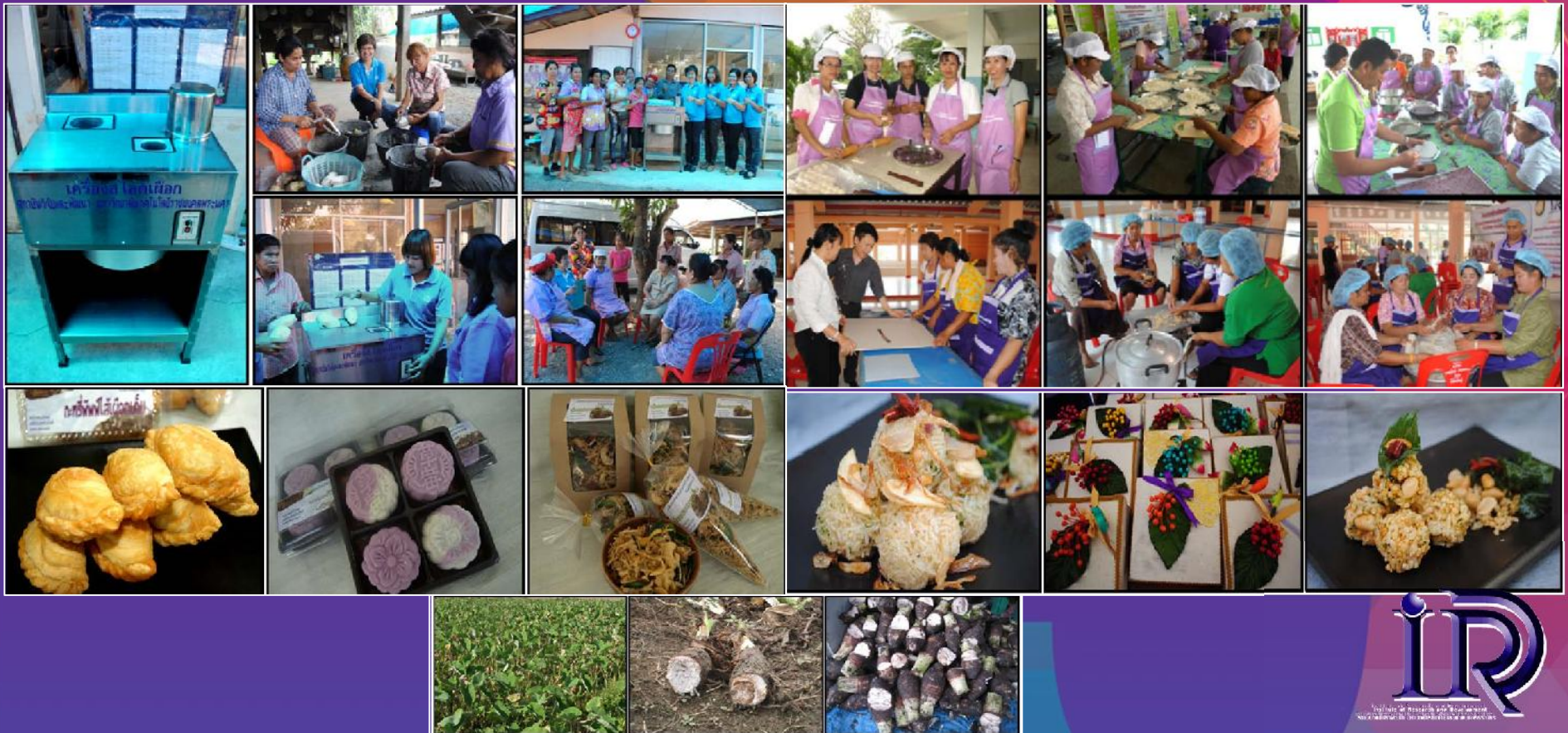




# ผลงานประจำปี 2556 (ต่อ)

## 8. แนวปฏิบัติที่ดี (ต่อ)

- ความสำเร็จของการบูรณาการงานวิจัยสู่การบริการวิชาการ : โครงการหมู่บ้านเฟื่องหอม





# ผลงานประจำปี 2556 (ต่อ)

## 8. แนวปฏิบัติที่ดี

- ความสำเร็จของการบริหารโครงการอบรมเพื่อพัฒนาและสร้างเสริมอาชีพ





# ผลงานประจำปี 2556 (ต่อ)

## 8. แนวปฏิบัติที่ดี (ต่อ)

- ความสำเร็จของโครงการพัฒนาผลิตภัณฑ์น้ำพริกชุมชนบ้านห้วยทรายเหนือ จังหวัดเพชรบุรี





# ผลงานประจำปี 2556 (ต่อ)

## 8. แนวปฏิบัติที่ดี (ต่อ)

- ความสำเร็จของโครงการการเพิ่มมูลค่าผลิตภัณฑ์แปรรูปจากกล้วย





# ผลงานประจำปี 2556 (ต่อ)

## 8. แนวปฏิบัติที่ดี (ต่อ)

- ความสำเร็จของโครงการการสร้างมูลค่าเพิ่มผลิตภัณฑ์จากสับปะรด





# ผลงานประจำปี 2556 (ต่อ)

## 8. แนวปฏิบัติที่ดี (ต่อ)

- ความสำเร็จของการบูรณาการการทำงานร่วมกับชุมชน องค์กรภาครัฐ และเอกชน





# ตอบข้อซักถาม







# ขอขอบคุณค่ะ

