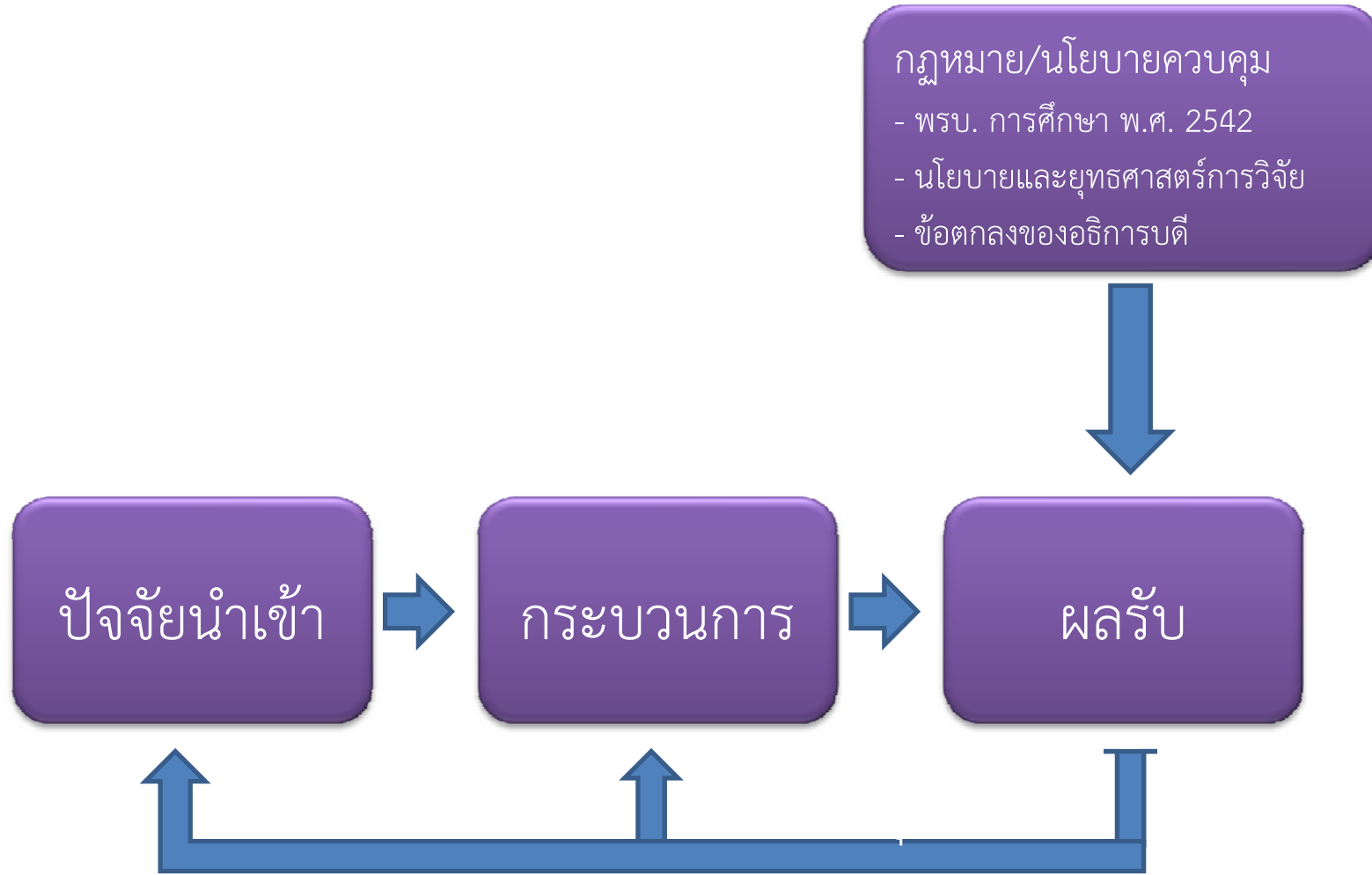
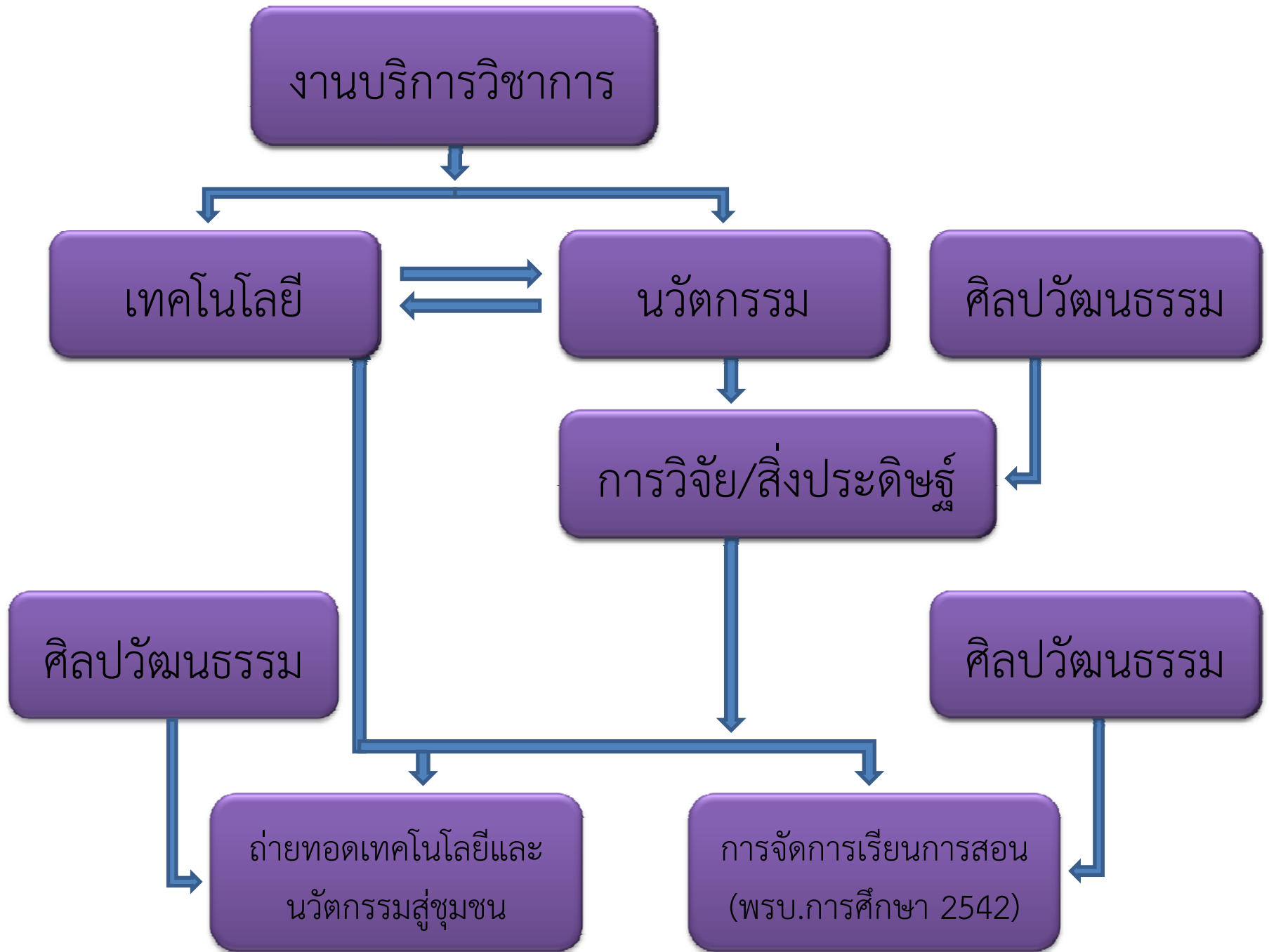


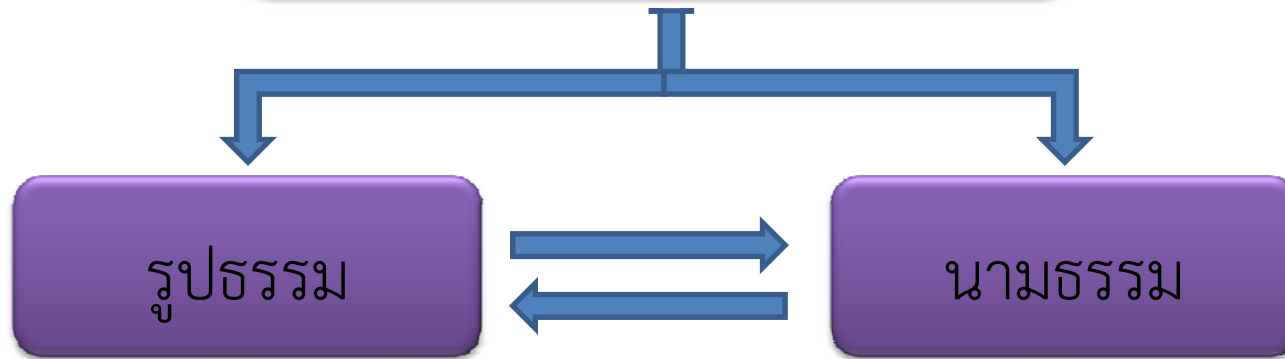
# การบูรณาการการบริการวิชาการ กับพันธกิจอื่น

อาจารย์สัมพันธ์ สุวรรณศิริ  
อาจารย์ศิริบุปผา อุทกธารดา





ความรู้ที่ถ่ายทอด  
(เทคโนโลยี+นวัตกรรม)



- วิศวกรรมศาสตร์
- ครุศาสตร์
- สื่อสารมวลชน
- คหกรรมศาสตร์
- อุตสาหกรรมสิ่งทอและออกแบบแฟชั่น

- วิทยาศาสตร์
- บริหารธุรกิจ
- ศิลปศาสตร์
- สถาปัตยกรรมศาสตร์

## บูรณาการ

1. คณะอุตสาหกรรมสิ่งทอและออกแบบแฟชั่น
2. คณะสถาปัตยกรรมศาสตร์
3. คณะวิศวกรรมศาสตร์
4. คณะบริหารธุรกิจ
  - UBI
  - อ.สิริบุปผา

## ผลงานโครงการวิจัยเรื่อง การพัฒนาและแปรรูปผลิตภัณฑ์ผักตบชวา



ชื่อผลงาน : มนต์เสน่ห์ผักตบชวา  
The Charm of The Water Hyacinth

- รางวัล : 1. ชนะเลิศระดับจังหวัดพระนครศรีอยุธยา  
2. ชนะเลิศระดับภาคกลางตอนบน  
3. รองชนะเลิศอันดับ 2 ระดับประเทศ

ซึ่งได้รับประทานของพระเจ้าวรวงศ์เธอ พระองค์เจ้าศรีรัศมิ์ พระวรชายาฯ  
โดย กระทรวงทรัพยากรธรรมชาติและสิ่งแวดล้อม ณ ศูนย์การค้า Central World  
วันที่ 24 มกราคม 2555











ขอบคุณครับ

อ.สัมภาษณ์ สุวรรณศิริ 082-6092378