



โครงการเล่าขาน “ตำนานนางเลิ้ง”

เฉลิมพระเกียรติฯ พระบาทสมเด็จพระเจ้าอยู่หัว

เนื่องในวโรกาสพระราชพิธีมหามงคลเฉลิมพระชนมพรรษา 80 พรรษา

คณะบริหารธุรกิจ

มหาวิทยาลัยเทคโนโลยีราชมงคลพระนคร

บทนำ

พุทธศักราช 2550 ปีมหามงคลของพสกนิกรชาวไทย

ที่พระบาทสมเด็จพระเจ้าอยู่หัว พระผู้ทรงมีพระราชประสงค์ให้คนไทย
รู้จักสำนึกรักท้องถิ่นเรียนรู้อุทยาน รุ้จักภูมิปัญญาไทย เพื่อนำความรู้มาใช้
พัฒนาสังคมไทยให้ยั่งยืนนั้น จะทรงเจริญพระชนมายุครบ 80 พรรษา
คณะบริหารธุรกิจ จึงเห็นสมควรใช้โอกาสอันเป็นมงคลนี้จัดโครงการเพื่อ
เฉลิมพระเกียรติ และแสดงความจงรักภักดี ตลอดจนเพื่อแสดงความสำนึก
ในพระมหากรุณาธิคุณ

และเพื่อให้นักศึกษาได้เรียนรู้แนวความคิด ภูมิปัญญาและวิถีชีวิต
ความเป็นอยู่ของกลุ่มชน ผ่านวรรณกรรมพื้นบ้าน ทั้งรูปแบบลายลักษณ์
และมุขปาฐะ

ความสำคัญของโครงการวิจัย

คณาจารย์ นักศึกษา ได้ศึกษาวิจัยและได้เก็บรวบรวม
ข้อมูลภาคสนามในพื้นที่บริเวณตลาดนางเลิ้ง เขตป้อมปราบฯ พบว่า
พื้นที่บริเวณนี้มีประวัติความเป็นมายาวนาน มีเอกลักษณ์ทาง
ประวัติศาสตร์และวัฒนธรรมที่น่าสนใจ

จึงได้เสนอให้จัดโครงการในลักษณะการเสวนาความรู้ที่เกี่ยวกับ
เอกลักษณ์ทางประวัติศาสตร์และวัฒนธรรมเพื่อเป็นการเพิ่มพูนความรู้และ
เปิดโลกทัศน์ของนักศึกษาให้กว้างขวางยิ่งขึ้น

การดำเนินการสืบค้นเอกลักษณ์ทางประวัติศาสตร์และวัฒนธรรมของ
นางเลิ้งนั้น เพื่อสร้างความสัมพันธ์และสร้างความเข้าใจอันดีระหว่าง
ชุมชนกับคณะบริหารธุรกิจซึ่งมีวัตถุประสงค์สำคัญเพื่อให้ชาวบ้านหรือ
นักวิจัยกับนักวิชาการและนักศึกษาของคณะบริหารธุรกิจ ได้เรียนรู้ชุมชน
ร่วมกันเพื่อเสริมสร้างศักยภาพของชุมชนภายหลังจากเสร็จสิ้น
โครงการวิจัยดังกล่าวแล้ว

วัตถุประสงค์ของโครงการ

- เพื่อเฉลิมพระเกียรติพระบาทสมเด็จพระเจ้าอยู่หัวเนื่องในโอกาสงานพระราชพิธีมหามงคลพระชนมพรรษา 80 พรรษา 5 ธันวาคม 2550
- เพื่อรวบรวมข้อมูลเกี่ยวกับพลเรือเอกพระเจ้าบรมวงศ์เธอกรมหลวงชุมพรเขตอุดมศักดิ์
- เพื่อเผยแพร่และพัฒนาองค์ความรู้เกี่ยวกับชุมชนนางเลิ้ง
- เพื่อให้คณาจารย์นักศึกษามีโอกาสในการสัมผัสวิถีชีวิตและวัฒนธรรมพื้นบ้านให้มากขึ้น
- เพื่อแลกเปลี่ยนความรู้ ทักษะคติในเชิงกลยุทธ์การวิจัยระหว่างนักวิชาการนักศึกษาในมหาวิทยาลัยกับปราชญ์ชาวบ้าน
- เพื่อประชาสัมพันธ์คณะบริหารธุรกิจและมหาวิทยาลัยเทคโนโลยีราชมงคลพระนคร

การดำเนินงาน

- กิจกรรมวันแรก
- จัดในวันพฤหัสบดีที่ 8 พฤศจิกายน 2550
- ณ หน้าโรงหนังเฉลิมธานี บริเวณตลาดนางเลิ้ง ซึ่งมีพื้นที่ของเอกชน เป็นลานกว้างมีเต็นท์และเก้าอี้ เพื่อจัดกิจกรรม

ผู้เข้าร่วมงาน

- อาจารย์และเจ้าหน้าที่คณะบริหารธุรกิจ
- นักศึกษารอบเช้า-รอบบ่าย
- ประชาชนจากชุมชนต่างๆ
- นักเรียนจากโรงเรียนใกล้เคียง
- และวิทยากรและผู้ดำเนินการเสวนา

รวมประมาณ 300 คน

กิจกรรม

- ประกอบด้วยการจัดเสวนาเกี่ยวกับวิถีชีวิตความเป็นอยู่ในอดีตของชุมชนนางเลิ้งโดยผู้ทรงคุณวุฒิ
- การจัดนิทรรศการแสดงความเป็นมาของนางเลิ้ง
- บรรยายและตอบคำถาม
- การจัดแสดงวิถีชีวิตของชานางเลิ้งในอดีตจนถึงปัจจุบัน
- การแสดงของนักเรียน โรงเรียนบริเวณใกล้เคียง

- กิจกรรมวันที่สอง

- จัดงานในวันพุธที่ 14 พฤศจิกายน 2550

- ณ ห้องประชุมอาคารเกียรติวงศ์

ชั้น 6 อาคาร 90 ปี คณะบริหารธุรกิจ อ.พิษณุโลก

ตั้งแต่เวลา 08.00 น.จนถึง 17.00 น.

หม่อมเจ้ามงคลเฉลิม ยุคล
ประธานพิธีเปิดโครงการ



หม่อมเจ้ามงคลเฉลิม ยุคล
พร้อมด้วย รศ.ดวงสุดา เตโชติรส อธิการบดีและผู้บริหาร



หม่อมเจ้ามงคลเฉลิม ยุคล
ประธานพิธี จุดธูปเทียนบูชาพระรัตนตรัย



หม่อมเจ้ามงคลเฉลิม ยุคล กล่าวเปิดและบรรยายพิเศษ



ผู้บริหาร คณาจารย์ นักศึกษาและประชาชนทั่วไป



หม่อมเจ้ามงคลเฉลิม ยุคล
รับมอบของที่ระลึกจาก รศ.ดวงสุดา เตโชติรส อธิการบดี มทร.พระนคร



กิจกรรม : เสวนา

ประธานเปิดงาน

หม่อมเจ้ามงคลเฉลิม ยุคล

ผู้แทนพระองค์

เสวนา “เล่าขานตำนานนางเลิ้ง” โดย

ดร. มรว. รุจยา อาภากร

รองศาสตราจารย์ ดร. มรว. อकिन ระพีพัฒน์

พล.ต. ม.ร.ว.ศุภวัฒน์ เกษมศรี

นายทองต่อ กล้วยไม้ ณ อยุธยา

ดำเนินรายการโดย อ.ณรงค์ โพธิ์พุกขานันท์

เสวนา “เล่าขานตำนานนางเลิ้ง”



ผศ.สุภัทรา โกไศยกานนท์
รองอธิการบดีฯ มอบของที่ระลึกแด่วิทยากร



กิจกรรม : นิทรรศการ

- ชมนิทรรศการ “เสด็จเตี้ย”
- นิทรรศการ “วิถีชีวิตของชาวนางเลิ้ง ในอดีต”
- ชมการประกวดภาพ กรมหลวงชุมพรเขตอุดมศักดิ์
- การแสดงของนักศึกษา คณะบริหารธุรกิจ
การแสดงของ รร.วัดมุงกุฎกษัตริย์
- รร.วัดโสมนัส รร.สตรีจุลนาถ

นิทรรศการ

พล.ร.อ.พระเจ้าบรมวงศ์เธอ กรมหลวงชุมพรเขตอุดมศักดิ์



การแสดงละครชาตรี



เล่าเรื่อง นางเลิ้ง



กิจกรรม: การแสดงของนักเรียน
โรงเรียนใกล้เคียงบริเวณคณะบริหารธุรกิจ
เช่น ร.ร.วัดมกุฏกษัตริย์ ร.ร.สตรีจุลนาค ร.ร.วัดโสมนัส





- นักศึกษาคณะบริหารธุรกิจ
- คณาจารย์และเจ้าหน้าที่
- นักเรียนจาก โรงเรียนใกล้เคียง
- วิทยากรและผู้ดำเนินการเสวนา
- ประชาชนและผู้สนใจในตลาดนางเลิ้ง

รวมประมาณ 500 คน

ประชาชนและผู้สนใจเข้าร่วมกิจกรรม



ความเป็นมา “ตลาดนางเลิ้ง” ตลาดบกแห่งแรกของกรุงเทพฯ

- ตลาดนางเลิ้ง
- ตั้งอยู่บนถนนนครสวรรค์เป็นตลาดบกแห่งแรกของประเทศไทย มีอายุยาวนานกว่า 100 ปี เป็นแห่งรวมอาหารคาวหวานและขนมโบราณที่มีชื่อเสียง อาทิ ข้าวเหนียวสังขยา ขนมสอดไส้ ขนมเปียกปูน อื่นๆ อีกมากมาย
- ตลาดนางเลิ้งก่อตั้งมาตั้งแต่สมัยรัชกาลที่ 5 แต่เดิมเรียกว่าบ้านสนามควาย ก่อนจะเรียกว่า “อีเลิ้ง” ตามชื่อคือตุ่มชนิดหนึ่งของชาวมอญจนมาเปลี่ยนชื่ออีกครั้งในยุคจอมพล ป. พิบูลสงคราม ว่า “นางเลิ้ง”
- สถานที่สำคัญของตลาดนางเลิ้งได้แก่ โรงหนังเฉลิมธานีที่มีอายุเก่าแก่กว่า 80 ปี สร้างขึ้นสมัยรัชกาลที่ 6 เป็นที่บันเทิงที่จะได้ดูหนังจากทุกชาติทั้งไทย จีน อินเดีย ฝรั่งเศส จากจำนวนคนดูที่เคยมากถึงรอบละ 300-400 คนก็เหลือเพียงรอบละไม่ถึง 10 คน จนต้องเลิกฉายไปเมื่อปี 2536 ปัจจุบันเป็นเพียงโกดังเก็บของ

มนต์ขลังของตลาดมันทำให้เห็นวิถีการดำเนินชีวิตของผู้คนในแต่ละ
ถิ่น ทำให้รู้รากเหง้าทางวัฒนธรรมของแต่ละสถานที่ หากเป็นในกรุงเทพฯ
"ตลาดนางเลิ้ง" ถือเป็นหนึ่งในตลาดเก่าแก่ที่มีความน่าสนใจให้เที่ยวชมอยู่
หลายอย่างสำหรับตลาดแห่งนี้ฉันพอรู้มาบ้างว่าย่านนี้เป็นชุมชนโบราณ แต่
เดิมมีฐานะเป็นอำเภอตอนนี้อยู่ถูกผนวกรวมกับเขตป้อมปราบศัตรูพ่าย ใน
ส่วนที่เปิดเป็นตลาดนั้นเปิดให้บริการครั้งแรกเมื่อ วันที่ 29 มีนาคม พ.ศ.
2442

สร้างบนที่ฝังศพเก่าของวัดโสมนัสวรวิหาร นับจากวันนั้นถึงวันนี้ก็
เป็นระยะเวลากว่า 107 ปีแล้ว ที่ตลาดแห่งนี้ยื่นหยัดต่อสู้กับมรสุมที่พัด
ผ่านมา ปัจจุบันตลาดนางเลิ้งอยู่ในความดูแลของสำนักงานทรัพย์สินส่วน
พระมหากษัตริย์

อาหารอร่อย ตลาดนางเลิ้ง

นางเลิ้งตลาดที่กรุ๋นไปด้วยกลิ่นบรรยากาศเก่าๆ ครั้ง
คุณตาคุณยายยังสาว เพราะด้วยบรรยากาศห้องแถวโบราณ
ที่ยังคงรักษาเอาไว้ และอาหารการกินที่มีฝีมือการทำที่อร่อย
ไม่ว่าจะผ่านไปมากี่ปี ดั่งนั้นช่วงหยุด ปีใหม่ยาวๆ นี้ ถ้าไม่รู้
จะไปทานอะไรที่ไหน มาหาของท่านเล่นเพลินๆ ที่ตลาด
นางเลิ้ง ก็จะได้ทั้งบรรยากาศเก่าแก่ และได้อาหารอร่อย
กลับไปทานที่บ้านด้วย



1. สาเหตุไส้หมู

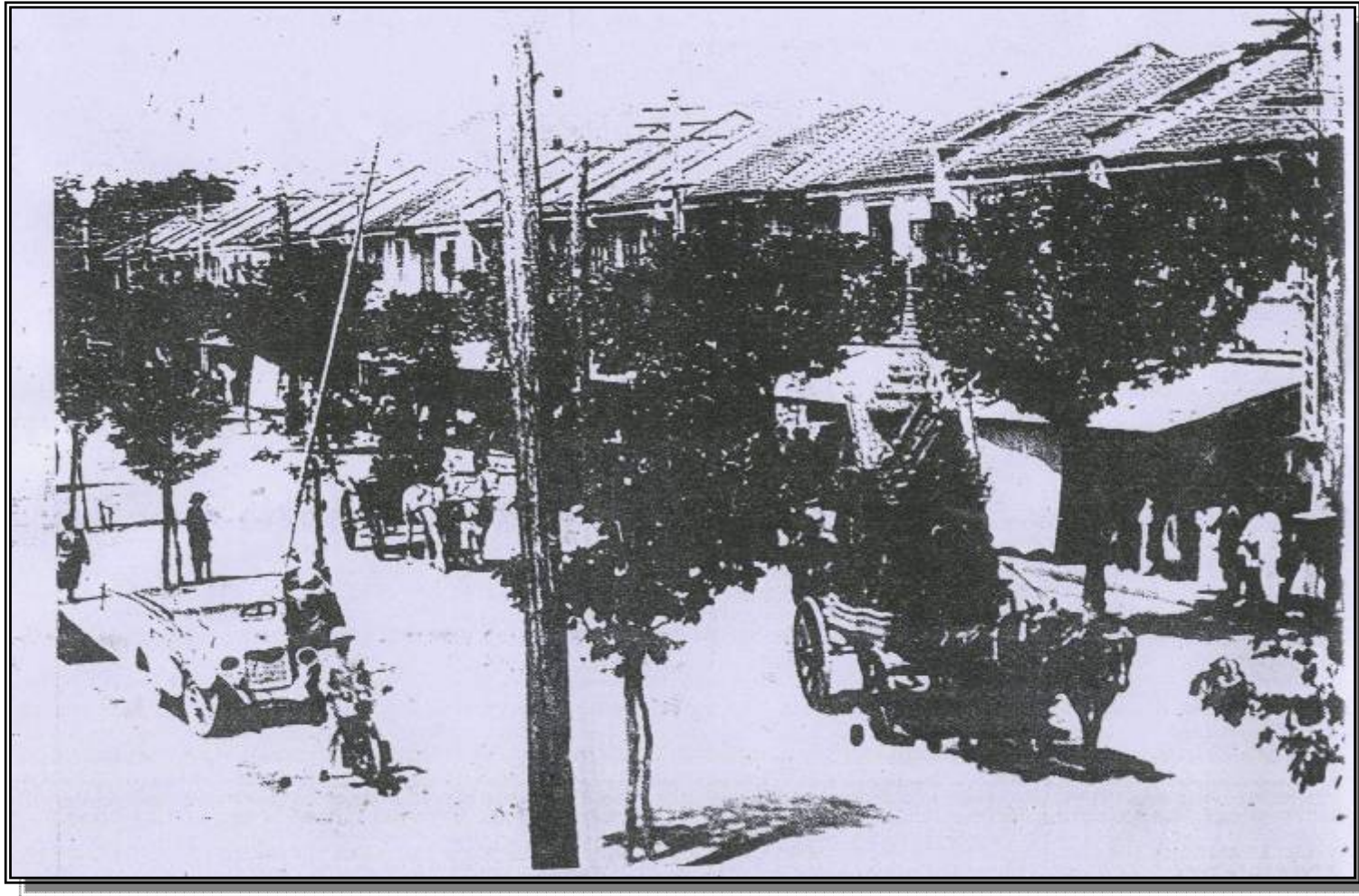
ตั้งอยู่ในตลาดนางเลิ้ง เข้ามาจากซอยนครสวรรค์ 6 แล้ว
เลี้ยวขวามือก็จะเจอร้าน สาเหตุไส้หมูแม่สะอิ่ง สาเหตุทำสดใหม่
ลูกเล็กพอดีคำ โดยเฉพาะสาเหตุไส้หมูรสชาติหวาน มันกลม
กล่อมพอดีบพอดี หากใครชอบทานสาเหตุไส้ปลา ก็หาทาน
ได้ที่ร้านนี้ด้วย ส่วนข้าวเกรียบปากหม้อของแม่สะอิ่งก็
อร่อย ชิมแล้วจะติดใจ



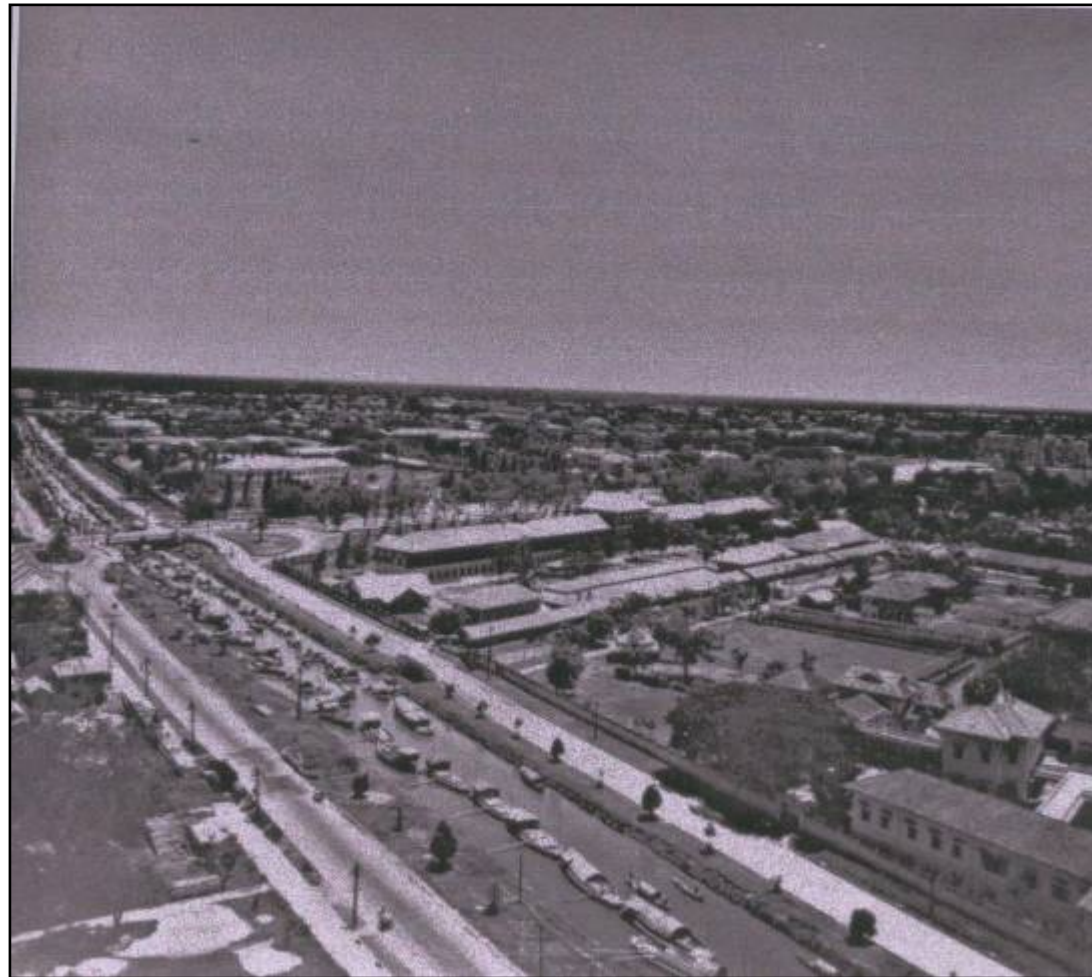
2.ขนมไทย

ในตลาดนางเลิ้ง มีหลายร้าน สังกะเกตที่ป้าย ร้านนี้เป็นร้านขนมไทย ที่ทำสดใหม่ทุกวัน สามารถซื้อได้ที่หน้าร้านเลย และหากมีงานจัดเลี้ยงก็สามารถสั่งทำจำนวนมากๆ ได้ด้วย มีทั้งขนมตาล ขนมตะโก้ ขนมมัน ขนมกล้วย ขนมข้าวโพด ที่นั่งร้อนๆ รสชาติหวาน นุ่ม ชื่นเล็กพอดีคำ ผ่านมาตลาดนางเลิ้งเมื่อใด แวะซื้อขนมที่ร้านนี้เพราะเป็นตัวจริงเรื่องขนมหวาน

นางเลิ้งในอดีต เดินทางด้วยรถม้าและรถราง



นางเลิ้งในอดีต แสดงการสัญจรค้าขายทางเรือ



ผลที่คาดว่าจะได้รับ

1. คณะบริหารธุรกิจ มหาวิทยาลัยเทคโนโลยีราชมงคลพระนครกับชุมชนมีความสัมพันธ์ต่อกันอย่างใกล้ชิด
2. ภูมิปัญญาของชุมชนนางเลิ้ง ได้รับการอนุรักษ์และเผยแพร่ความรู้
3. นักศึกษาคณะบริหารธุรกิจ ได้สัมผัสวิถีชีวิตและวัฒนธรรมพื้นบ้านนางเลิ้งอย่างใกล้ชิด
4. ได้เครือข่ายการวิจัยทางสังคมและวัฒนธรรมซึ่งประกอบไปด้วยนักวิชาการ นักศึกษาในมหาวิทยาลัยกับปราชญ์ชาวบ้าน
5. สามารถนำไปใช้การขยายผลเพื่อจัดตั้ง
 - 5.1 ศูนย์วิจัยและพัฒนาชุมชนนางเลิ้ง
 - 5.2 หอจดหมายเหตุนางเลิ้ง คณะบริหารธุรกิจ
 - 5.3 ศูนย์วิสาหกิจชุมชน