



การนำผลงานวิจัยไปใช้ประโยชน์เชิงพาณิชย์

ผู้ช่วยศาสตราจารย์จุกา พิรพัชระ
ผู้อำนวยการสถาบันวิจัยและพัฒนา
มหาวิทยาลัยเทคโนโลยีราชมงคลพระนคร





คลินิกเทคโนโลยี

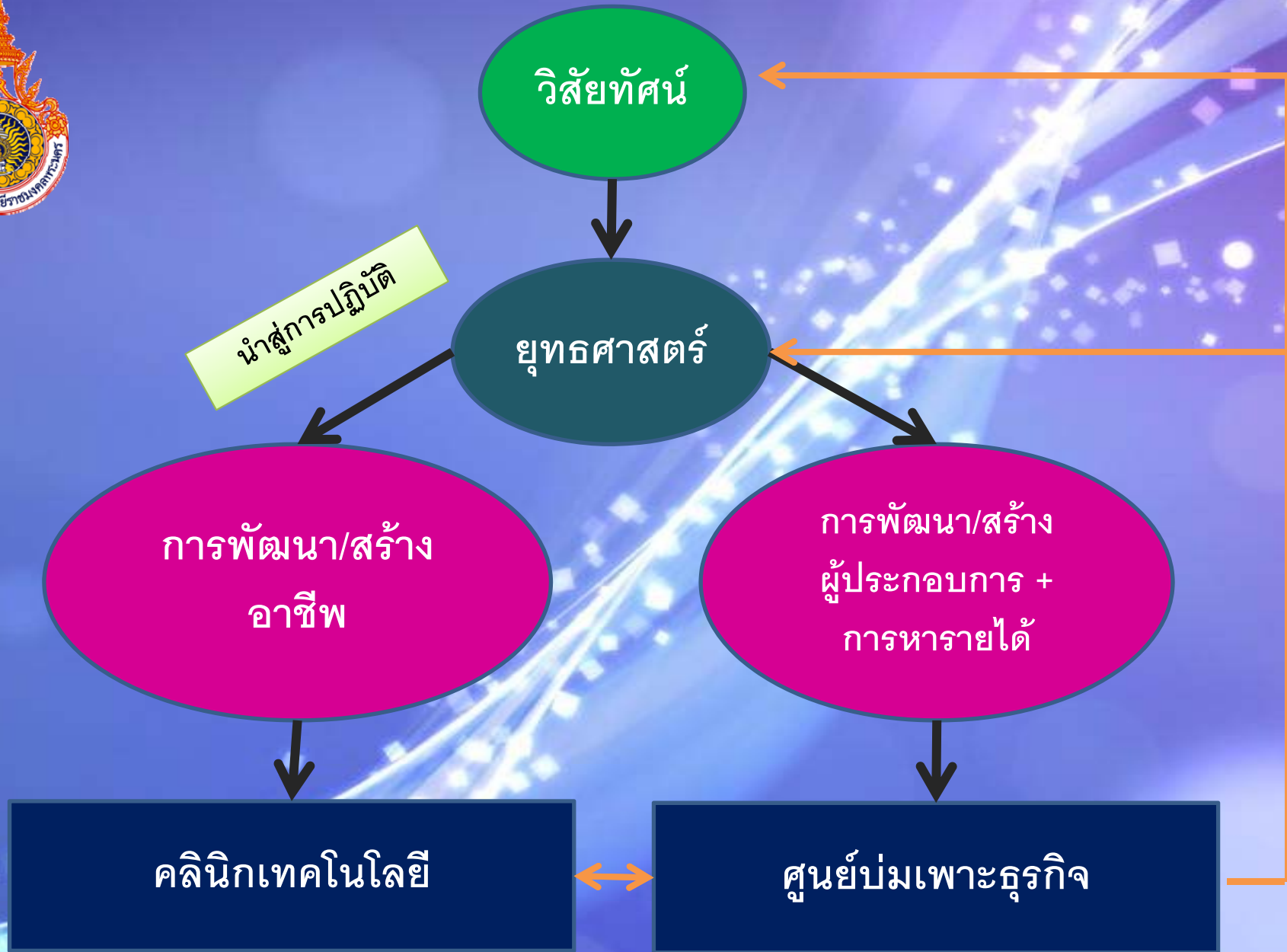
การสร้าง
อาชีพในชุมชนฯ

ศูนย์บ่มเพาะธุรกิจ

สถาบันวิจัย
และพัฒนา

ผลงานวิจัย

การสร้าง
ผู้ประกอบการใหม่
+
การหารายได้





ผลงานวิจัยสิ่งประดิษฐ์
นวัตกรรม

การหารายได้

ถ่ายทอดเทคโนโลยี

-ลดรายจ่าย

-เพิ่มรายได้

-พัฒนาอาชีพเดิม

/สร้างอาชีพใหม่

สร้างผู้ประกอบการ

-ผู้ประกอบการใหม่

-ผู้ประกอบการเต็มรูปแบบ



ขั้นตอน/เทคนิคการดำเนินงาน





ตัวอย่างโครงการ (การพัฒนา/สร้างอาชีพ)

- การถ่ายทอดเทคโนโลยีการทำแป้งเผือกและผลิตภัณฑ์





ตัวอย่างโครงการ (การพัฒนา/สร้างอาชีพ)

การถ่ายทอดเทคโนโลยีการพัฒนาผลิตภัณฑ์จากกล้วยของชุมชน
จังหวัดราชบุรีเพื่อใช้ประโยชน์เชิงพาณิชย์





ตัวอย่างโครงการ (การพัฒนา/สร้างอาชีพ)

- การสร้างมูลค่าเพิ่มป่านศรนารายณ์เพื่อใช้ประโยชน์เชิงพาณิชย์





ตัวอย่างโครงการ (การพัฒนา/สร้างอาชีพ)

- หมู่บ้านเหือกหอม





ตัวอย่างโครงการ

- การพัฒนาศักยภาพการผลิตภัณฑ์อาหารของใช้ในครัวเรือนและบ้าน
ศรณารายณ์ของชุมชนสหกรณ์การเกษตรหุบกะพง จำกัด





ตัวอย่างโครงการ (การสร้างผู้ประกอบการ)

- การจัดตั้งศูนย์บ่มเพาะธุรกิจ มทร.พระนคร





ตัวอย่างโครงการ (การสร้างผู้ประกอบการ)

- การเสริมสร้างผู้ประกอบการใหม่สาขาธุรกิจอาหารไทยและขนมไทย





ตัวอย่างโครงการ (การสร้างผู้ประกอบการ)

- โครงการบ่มเพาะธุรกิจสาขาธุรกิจอาหาร





ตัวอย่างโครงการ (การหารายได้)

- โครงการทดลองตลาดผลิตภัณฑ์งานวิจัย

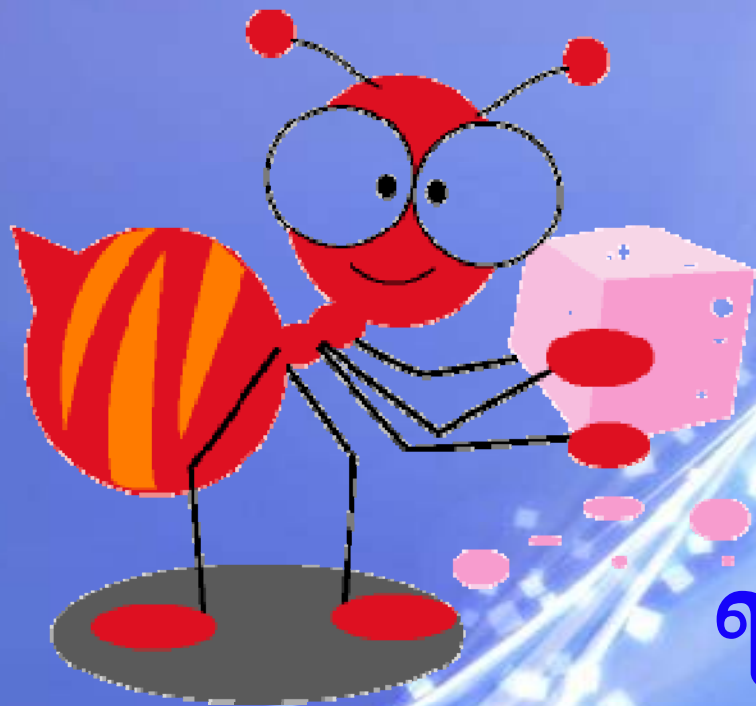




ตัวอย่างโครงการ (การหารายได้)

- เครื่องปิ้งหมูสับเตอะอัตโนมัติ





ขอบคุณค่ะ